

物件所在地

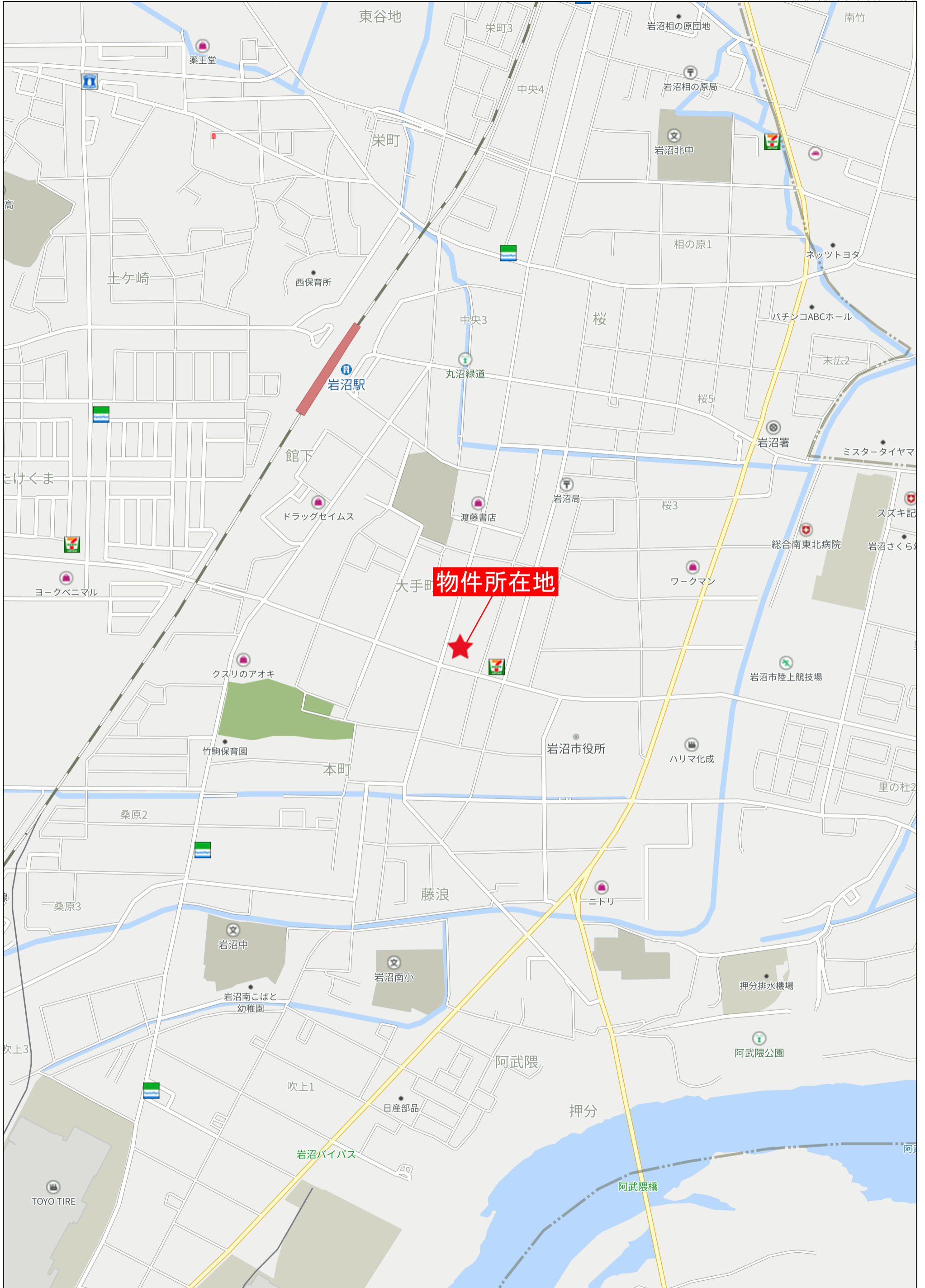
青木

中央2丁目

中央安田

中央1丁目

桜1丁目

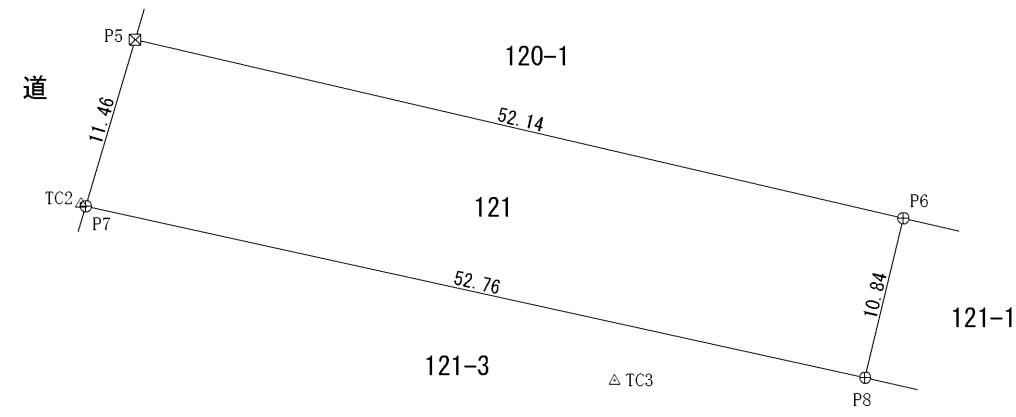
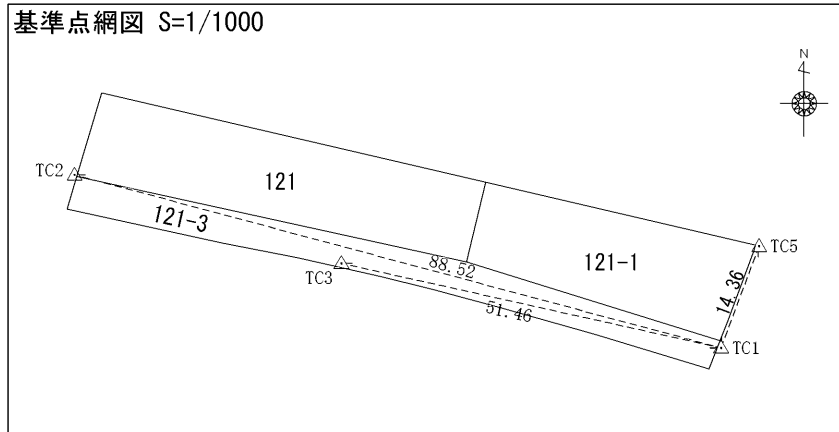


物件所在地

280m

| | |
|-------|----------|
| 地番 | 121 |
| 土地の所在 | 岩沼市中央一丁目 |

地積測量図



座標求積表

| 地番 | 121 | | |
|----|----------------|----------------|------------------------------------------------------|
| 測点 | X _n | Y _n | (X _{n+1} - X _{n-1})Y _n |
| P5 | -210216.973 | 2934.783 | 2315.543787 |
| P7 | -210227.969 | 2931.525 | -65458.021725 |
| P8 | -210239.302 | 2983.063 | -2353.636707 |
| P6 | -210228.758 | 2985.583 | 66665.082807 |
| | | 倍面積 | 1168.968162 |
| | | 面積 | 584.4840810 |
| | | 地積 | 584.48 m ² |
| | | 坪数 | 176.80 坪 |

| | |
|-------|-----------------|
| 測地系 | 世界測地系(測地成果2011) |
| 座標系 | X系 |
| 測量年月日 | 令和4年6月27日 |

基準点座標一覧表 (世界測地系測地成果2011 座標系：10系)

| 測点名 | X座標 | Y座標 | 点の種類 | 標識 | 備考 |
|-----|-------------|-----------|-------|-----|----|
| 亘理 | -218717.641 | 938.492 | 電子基準点 | | |
| 仙台 | -193399.393 | -6878.411 | 電子基準点 | | |
| 利府 | -186765.475 | 10571.186 | 電子基準点 | | |
| TC1 | -210250.659 | 3016.726 | 測量多角点 | 金属鈹 | |
| TC2 | -210227.775 | 2931.207 | 測量多角点 | 金属鈹 | |
| TC3 | -210239.476 | 2966.496 | 測量多角点 | 金属鈹 | |
| TC5 | -210237.205 | 3021.756 | 測量多角点 | 金属鈹 | |

| 境界標の種類 | |
|--------|---------|
| ⊕ | 金属鈹 |
| □ | プラスチック杭 |
| ⊗ | 金属標 |
| ⊕ | コンクリート杭 |
| △ | 基準点 |

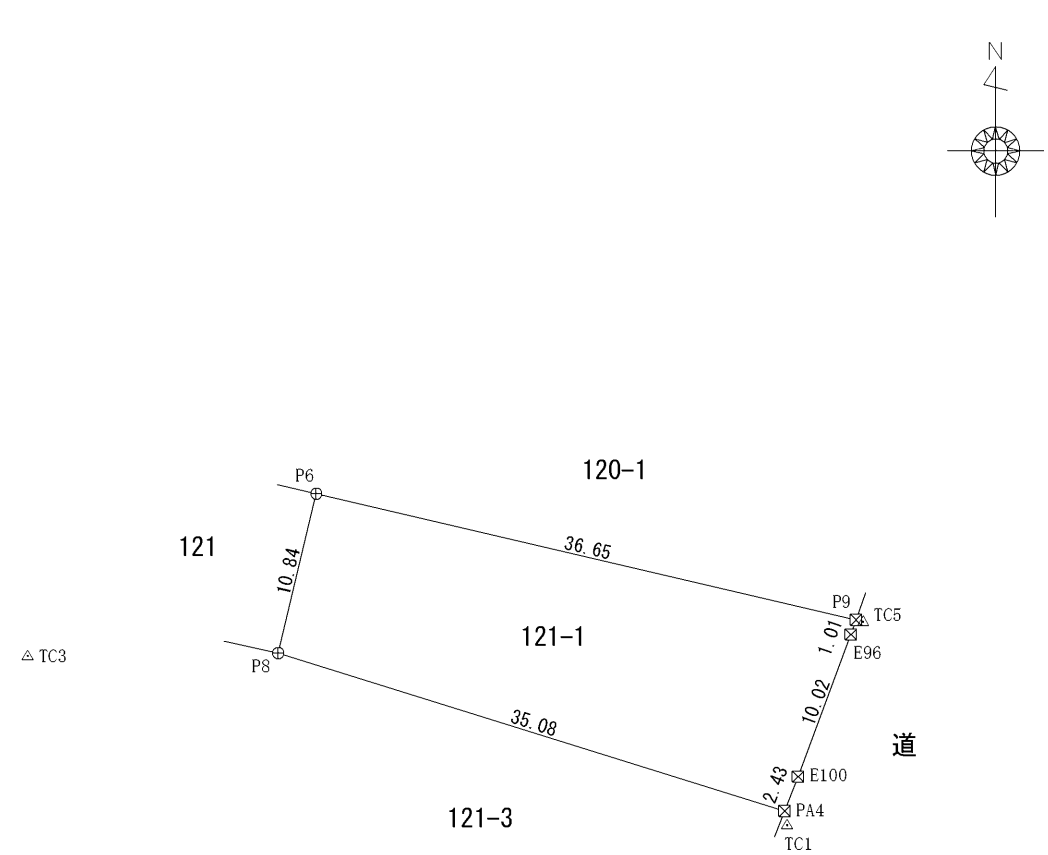
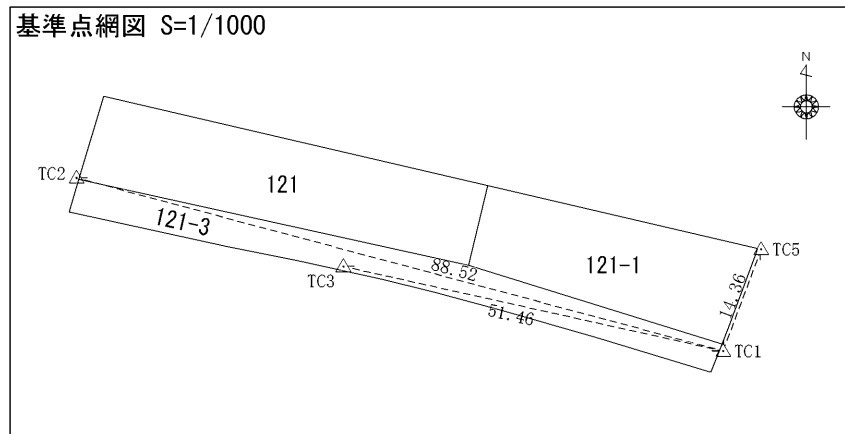
(日本調通)

| | |
|-----|-------------------------------------------------|
| 作製者 | 仙台市青葉区栗生四丁目11番地の7 土地家屋調査士 佐藤 洋輔 (令和4年8月8日作製) |
|-----|-------------------------------------------------|

| | |
|-----|---------------------------|
| 申請人 | 株式会社令和エステート 代表取締役 阿部 勉 |
|-----|---------------------------|

| | |
|----|-------|
| 縮尺 | 1/500 |
|----|-------|

| | | |
|-------|----------|--------------|
| 地番 | 121-1 | 地積測量図 |
| 土地の所在 | 岩沼市中央一丁目 | |



座標求積表

| 地番 | 121-1 | | | |
|------|-------------|----------|-----------------|-----------------------|
| 測点 | Xn | Yn | (Xn+1 - Xn-1)Yn | |
| P9 | -210237.113 | 3021.273 | 28131.072903 | |
| P6 | -210228.758 | 2985.583 | -6535.441187 | |
| P8 | -210239.302 | 2983.063 | -62587.644803 | |
| PA4 | -210249.739 | 3016.564 | -24639.294752 | |
| E100 | -210247.470 | 3017.456 | 35213.711520 | |
| E96 | -210238.069 | 3020.940 | 31287.875580 | |
| | | | 倍面積 | 870.279261 |
| | | | 面積 | 435.1396305 |
| | | | 地積 | 435.13 m ² |
| | | | 坪数 | 131.62 坪 |

| | |
|-------|-----------------|
| 測地系 | 世界測地系(測地成果2011) |
| 座標系 | X系 |
| 測量年月日 | 令和4年6月27日 |

基準点座標一覧表 (世界測地系測地成果2011 座標系：10系)

| 測点名 | X座標 | Y座標 | 点の種類 | 標識 | 備考 |
|-----|-------------|-----------|-------|-----|----|
| 亘理 | -218717.641 | 938.492 | 電子基準点 | | |
| 仙台 | -193399.393 | -6878.411 | 電子基準点 | | |
| 利府 | -186765.475 | 10571.186 | 電子基準点 | | |
| TC1 | -210250.659 | 3016.726 | 測量多角点 | 金属鈹 | |
| TC2 | -210227.775 | 2931.207 | 測量多角点 | 金属鈹 | |
| TC3 | -210239.476 | 2966.496 | 測量多角点 | 金属鈹 | |
| TC5 | -210237.205 | 3021.756 | 測量多角点 | 金属鈹 | |

| 境界標の種類 | |
|--------|---------|
| ⊕ | 金属鈹 |
| □ | プラスチック杭 |
| ⊗ | 金属標 |
| ⊕ | コンクリート杭 |
| △ | 基準点 |

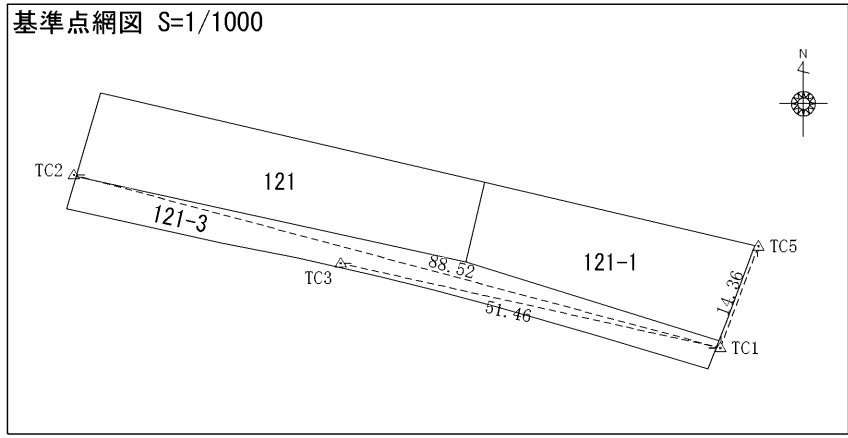
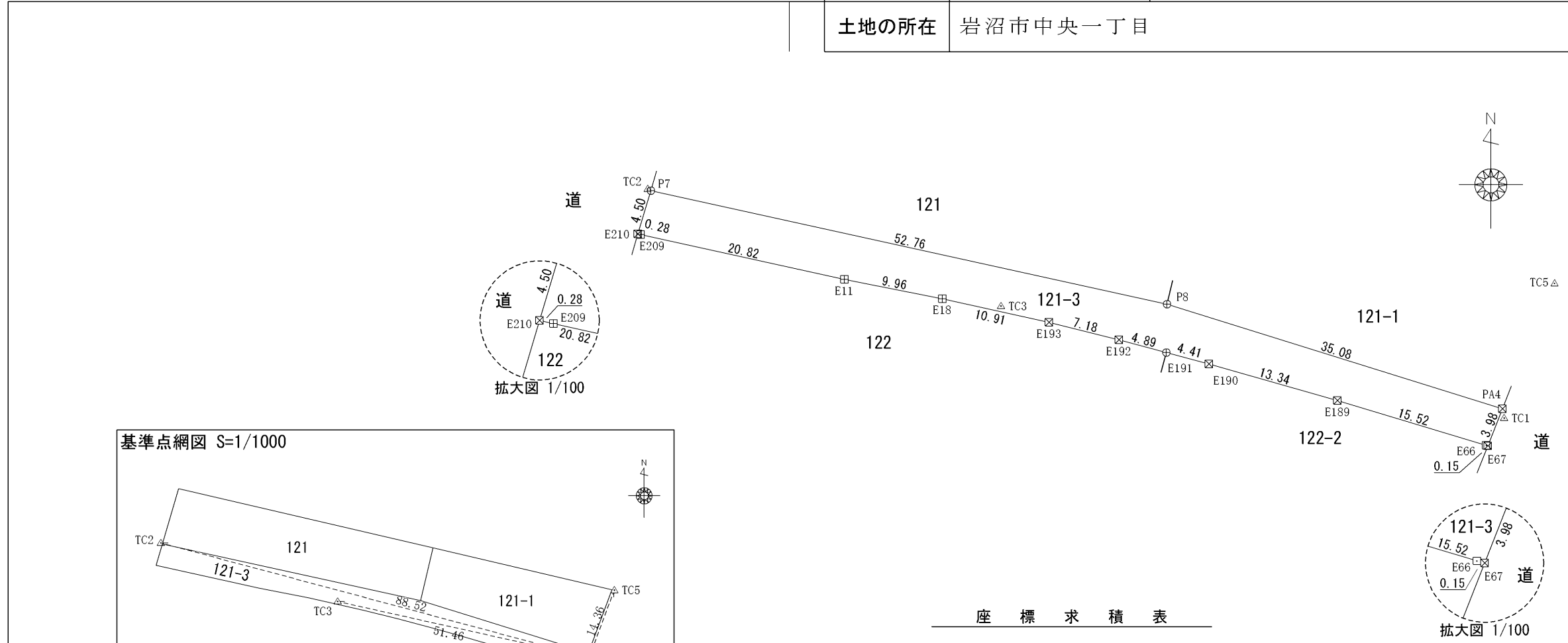
(四)連調

| | | | |
|-----|------------------|-------|--------------|
| 作製者 | 仙台市青葉区栗生四丁目1番地の7 | | |
| | 土地家屋調査士 | 佐藤 洋輔 | (令和4年8月8日作製) |

| | | | |
|-----|---------------------------|----|-------|
| 申請人 | 株式会社令和エステート 代表取締役 阿部 勉 | 縮尺 | 1/500 |
|-----|---------------------------|----|-------|

| | |
|-------|----------|
| 地番 | 121-3 |
| 土地の所在 | 岩沼市中央一丁目 |

地積測量図



| | |
|-------|-----------------|
| 測地系 | 世界測地系(測地成果2011) |
| 座標系 | X系 |
| 測量年月日 | 令和4年6月27日 |

座 標 求 積 表

| 地番 | 121-3 | | |
|------|-------------|-----------------------|-----------------|
| 測点 | Xn | Yn | (Xn+1 - Xn-1)Yn |
| PA4 | -210249.739 | 3016.564 | 42669.297780 |
| P8 | -210239.302 | 2983.063 | 64941.281510 |
| P7 | -210227.969 | 2931.525 | 20573.442450 |
| E210 | -210232.284 | 2930.247 | -12831.551613 |
| E209 | -210232.348 | 2930.525 | -13295.791925 |
| E11 | -210236.821 | 2950.868 | -18879.653464 |
| E18 | -210238.746 | 2960.642 | -12721.878674 |
| E193 | -210241.118 | 2971.297 | -12206.088076 |
| E192 | -210242.854 | 2978.264 | -8928.835472 |
| E191 | -210244.116 | 2982.991 | -7174.093355 |
| E190 | -210245.259 | 2987.256 | -14347.790568 |
| E189 | -210248.919 | 3000.086 | -24441.700642 |
| E66 | -210253.406 | 3014.953 | -13651.707184 |
| E67 | -210253.447 | 3015.107 | 11056.397369 |
| | 倍面積 | 761.328136 | |
| | 面積 | 380.6640680 | |
| | 地積 | 380.66 m ² | |
| | 坪数 | 115.15 坪 | |

基準点座標一覧表 (世界測地系測地成果2011 座標系：10系)

| 測点名 | X座標 | Y座標 | 点の種類 | 標識 | 備考 |
|-----|-------------|-----------|-------|-----|----|
| 亘理 | -218717.641 | 938.492 | 電子基準点 | | |
| 仙台 | -193399.393 | -6878.411 | 電子基準点 | | |
| 利府 | -186765.475 | 10571.186 | 電子基準点 | | |
| TC1 | -210250.659 | 3016.726 | 測量多角点 | 金属鋸 | |
| TC2 | -210227.775 | 2931.207 | 測量多角点 | 金属鋸 | |
| TC3 | -210239.476 | 2966.496 | 測量多角点 | 金属鋸 | |
| TC5 | -210237.205 | 3021.756 | 測量多角点 | 金属鋸 | |

境界標の種類

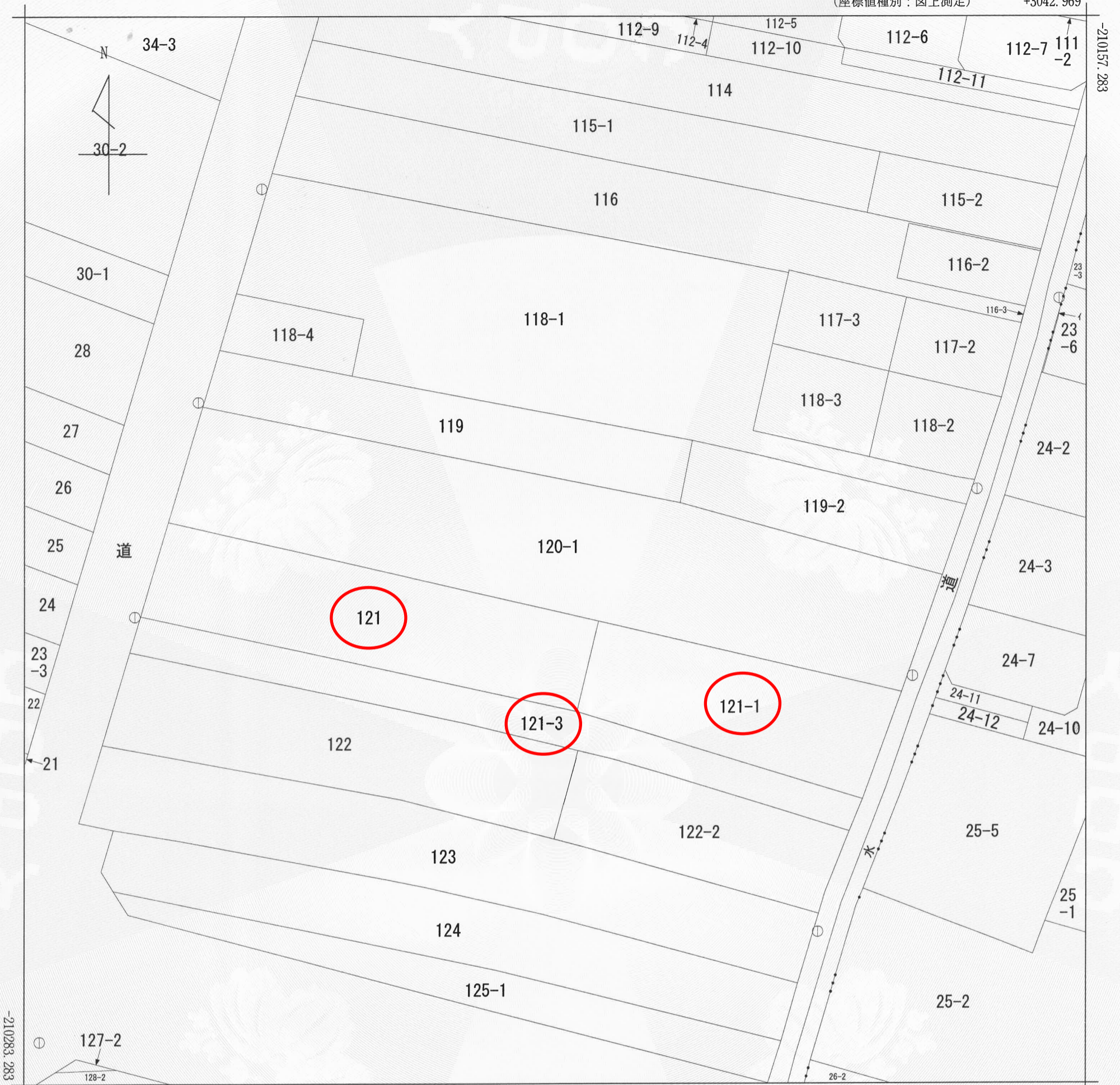
| | |
|---|---------|
| ⊕ | 金属鋸 |
| □ | プラスチック杭 |
| ⊗ | 金属標 |
| ⊞ | コンクリート杭 |
| △ | 基準点 |

作製者 仙台市青葉区栗生四丁目11番地の7
 土地家屋調査士 佐藤 洋輔 (令和4年8月8日作製)

申請人 株式会社令和エステート
 代表取締役 阿部 勉

縮尺 1/500

(四調通)



+2917.969 (座標値種別：図上測定)

(注) 国土交通省国土地理院が公表した座標補正パラメータ(touhokutaiheiyouuki2011.par)による修正がされています。



| | | | | | | | | | | |
|-------|---------|----------|----|-----------|------------|----|--------------|--|----|-----|
| 請求部 | 所在 | 岩沼市中央一丁目 | | | | 地番 | 120番1 | | | |
| 出力縮尺 | 1/500 | 精度区分 | 甲二 | 座標系番号又は記号 | X | 分類 | 地図(法第14条第1項) | | 種類 | 地籍図 |
| 作成年月日 | 昭和59年2月 | | | 備付年月日(原図) | 昭和61年3月31日 | | 補事項 | | | |

これは地図に記録されている内容を証明した書面である。

令和4年5月23日

仙台法務局名取出張所

登記官

渡辺洋幸





PEφ100

撤去設備に付随する
権利なし。

φ25

φ25

PEφ100

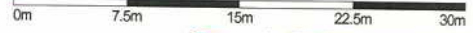
道路

水路

50φφφφφφ

参考

1/500





有3个无L4的
实地确认

有3个无L4的
实地确认

道路

水路

参考

1/500



道路幅員証明願

令和 4 年 4 月 21 日

岩沼市長 菊地啓夫 殿

申請者 住所 仙台市青葉区本町三丁目16-10
氏名 積水ハウス不動産東北株式会社
高山伸一
電話 080-5224-3111 022-262-4156

下記について、道路の幅員を証明願います。

記

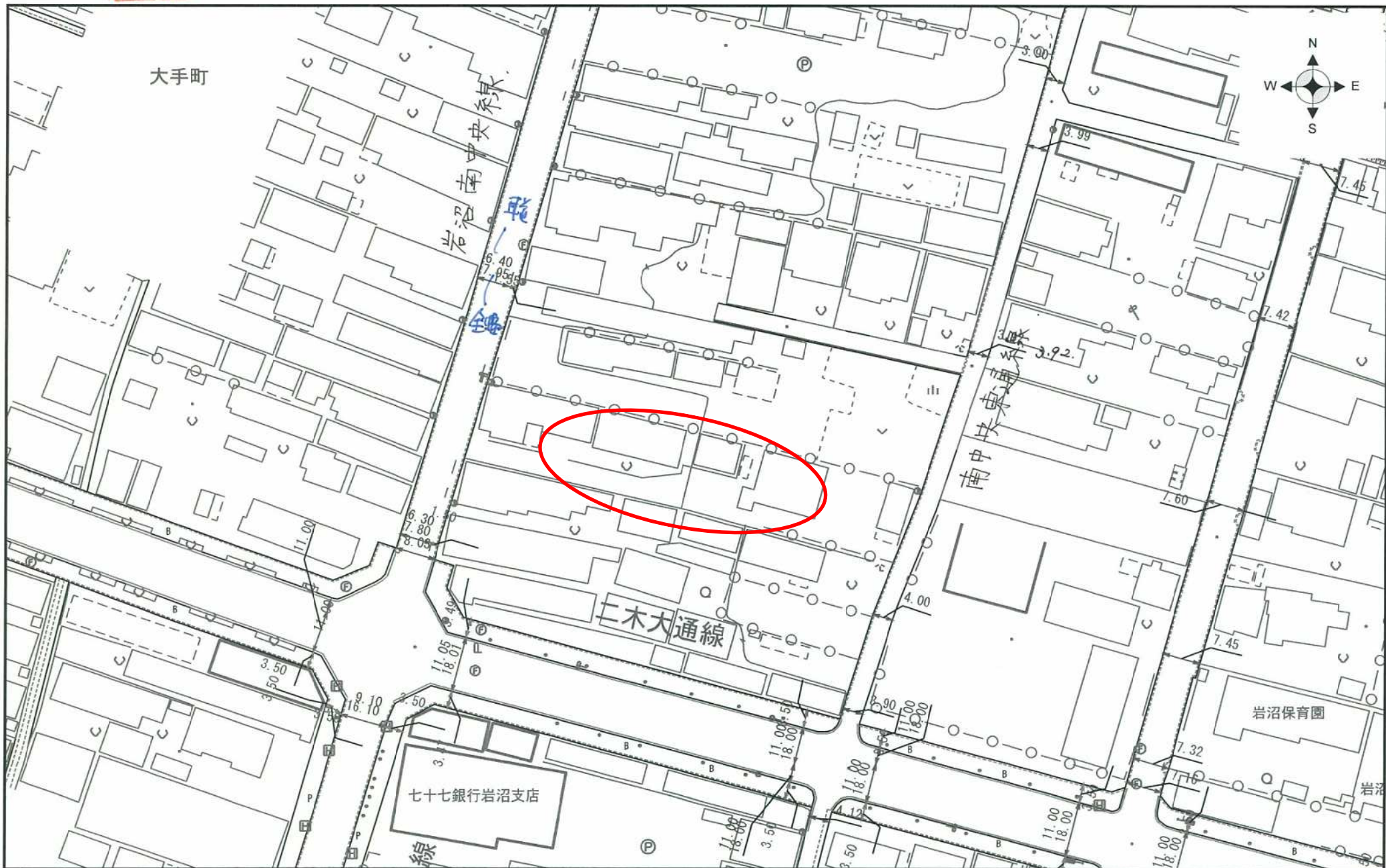
1. 証明する場所 岩沼市 中央一丁目4-13
2. 申請目的 ① 道路運送法又は貨物自動車運送事業法に基づく許可申請に添付するため
② その他 ()
3. 使用する自動車の幅員 _____ m
(申請目的が①の場合は記載のこと)
4. 路線名 市道 南中央東通 線
5. 道路幅員 3.92 ~ 4.00 m

上記のとおり相違ないことを証明する。

令和 4 年 4 月 21 日
岩土証第 21 号

岩沼市長 菊地啓



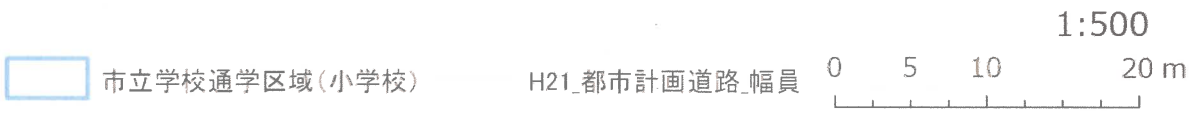
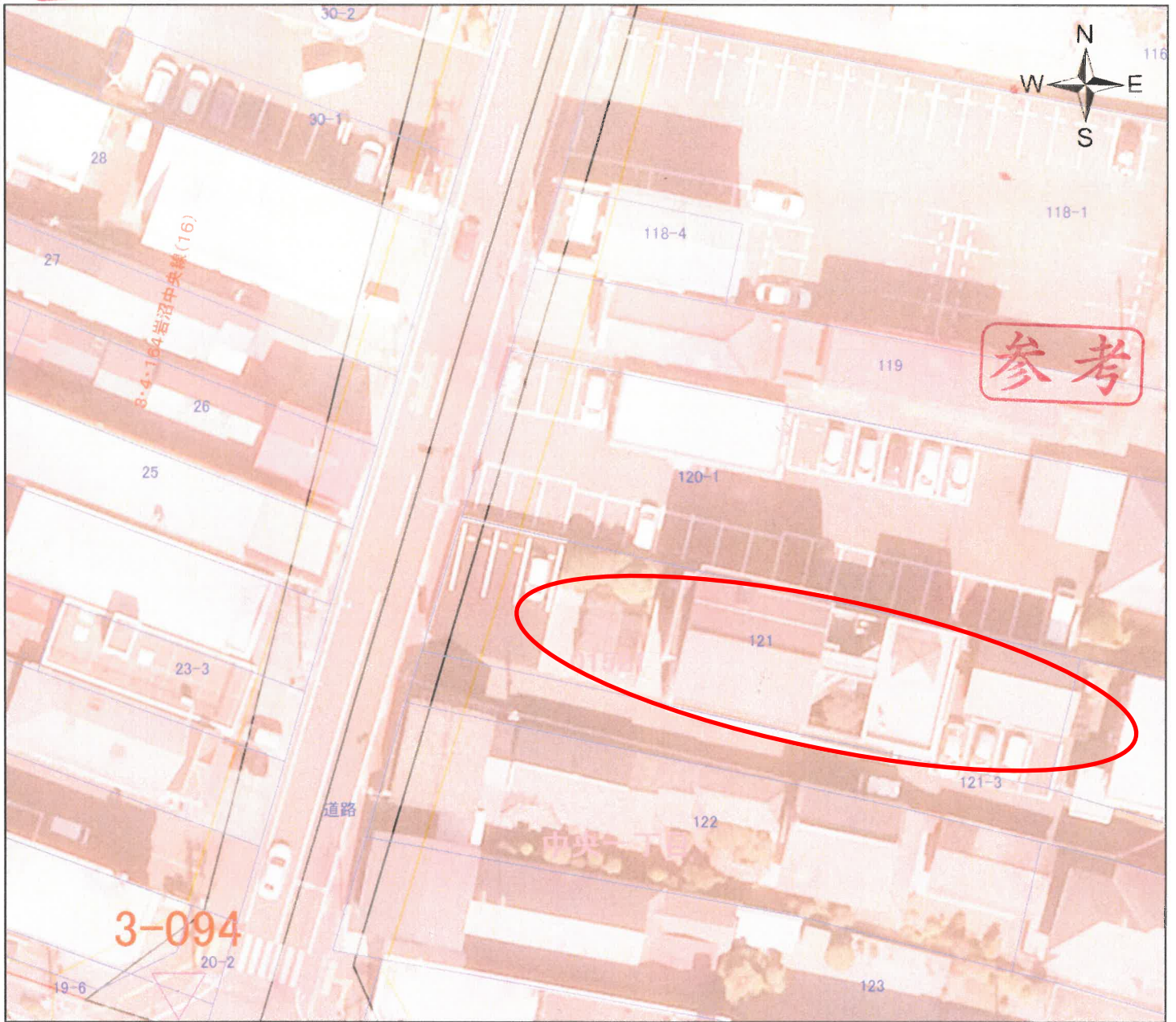


1/1000

岩 沼 市



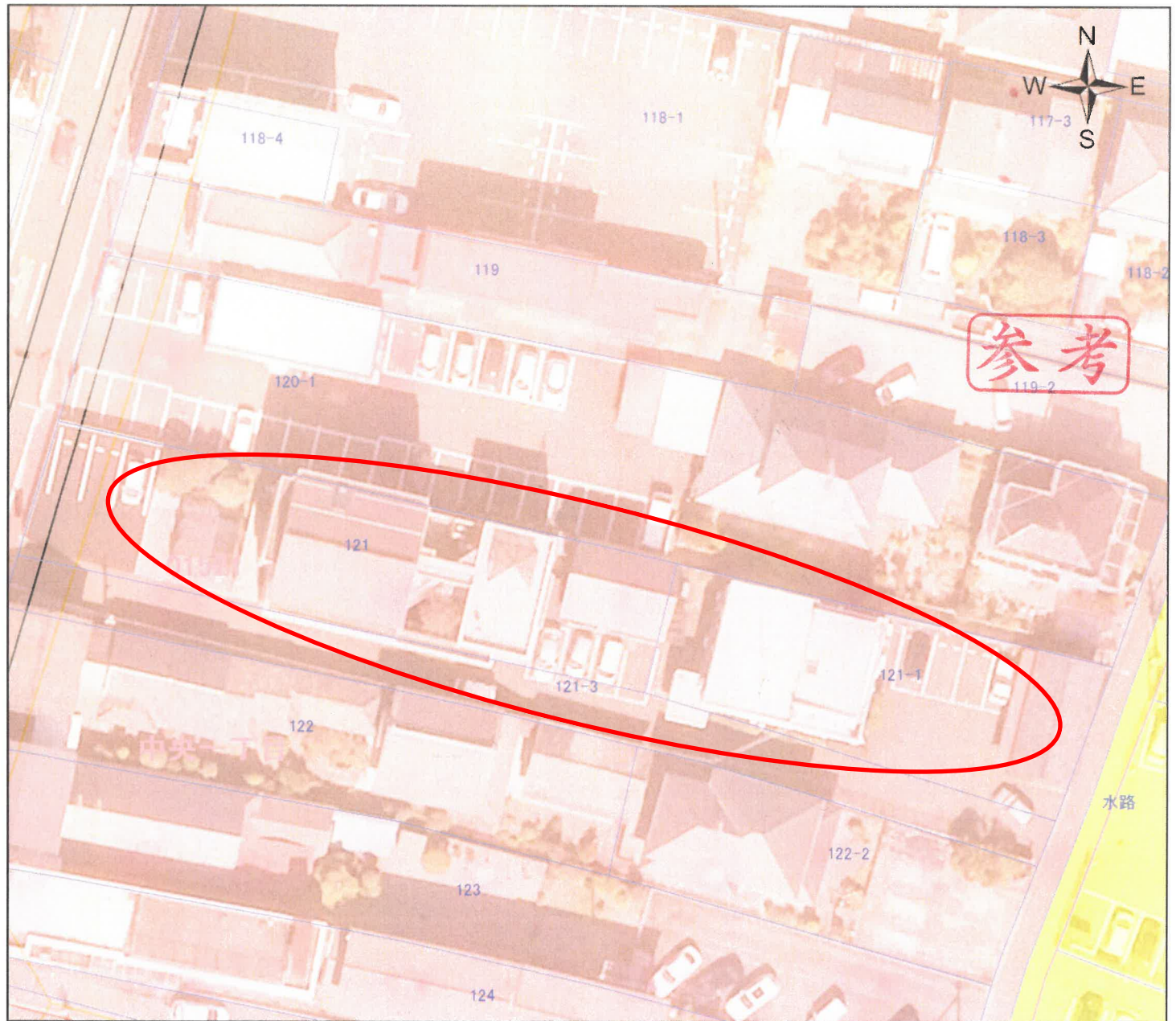
参考



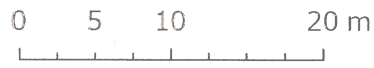
- H03_都市計画用途_面
Color2
商業地域
- 地番図_小字番号_文字
- 地番図_小字名称_文字
- 地番図_筆界
- 地番図_地番_文字
- 地番図_都市基準点_線
- 地番図_都市基準点_面
- H29_都市計画道路_幅員16
- H29_都市計画道路_幅員18
- H29_都市計画道路_路線名
- H21_都市計画道路_中央線

参考

参考



1:500



市立学校通学区域(小学校) H03_都市計画用途面
Color2

第一種住居地域

—— 地番図_小字界_線

商業地域

地番図_小字番号_文字

地番図_小字名称_文字

地番図_筆界

地番図_地番_文字

H29_都市計画道路_幅員16

H29_都市計画道路_幅員18

H21_都市計画道路_中央線

H21_都市計画道路_幅員

参考

29. 航空法

制定 昭和27年7月15日法231

改正 平成23年5月23日法54

関係 昭和29年6月9日法165

この法律は、航空機の航行の安全および航空機の航行に起因する障害の防止を図るための方法を定め、ならびに航空機を運航して営む事業の適正かつ合理的な運営を確保してその利用者の利便の増進を図ることにより、航空の発達を図り、もって公共の福祉を増進することを目的としています（第1条）。

（1）物件の高さ制限

公共の用に供する飛行場について、原則として、告示で示された進入表面、転移表面、水平表面、延長進入表面、円錐表面または外側水平表面（これらの投影面が一致する部分については、うち最も低い表面）の上に出る高さの建造物、植物その他の物件を設置し、植栽し、または留置することはできません（第49条第1項、第56条の3第1項）。

（2）自衛隊が設置する飛行場

自衛隊が設置する飛行場についても、物件の高さの制限についての規定が準用されます（自衛隊法第107条第2項）。



- ◆照会地：日本、〒989-2432 宮城県岩沼市中央1丁目4-13
- ◆制限表面の種類：円錐表面
- ◆制限高（標高）：約81m [建築等可能高 = 制限高 - 照会地の地盤の高さ（標高）]

上記照会地においては、航空法第49条及び第56条の3による仙台空港での制限内容は以上のとおりです。

なお、原則として制限高を超える物件等（※1）を設置することはできません（※2）。

照会結果において、制限表面の種類：進入表面、延長進入表面または転移表面との結果が表示されている場合、または前述の制限表面に近接している地点が表示されている場合において、物件等（※1）の設置（例：建物の新築・建て替え・改築、またそれに伴う工事等）を予定されている場合は仙台国際空港株式会社窓口までお問い合わせください。

- 注意事項**
- ※1 物件等には、建物・アンテナ・避雷針・クレーン・看板・電線・電信柱、或いは上空に浮揚するアドバルーンやラジコン機等も該当します。
 - ※2 水平表面、円錐表面、外側水平表面については一部例外があります。前述の制限表面が表示されている場合において、物件等（※1）の設置を予定されている場合は下記の仙台国際空港株式会社窓口までお問い合わせください。
- 注1： 上記制限高は標高です。照会地の地盤の高さにご注意ください。
- 注2： 照会地の地盤の高さについては、照会者各自、自治体等関係機関にてご確認ください。
- 注3： 工事中のクレーンなど一時的に設置される物件についても※1の物件等に該当しますのでご注意ください。
- 注4： 地域によっては、制限高よりも地盤高が高い区域が存在します。該当する場合は、東京航空局への申請が必要となります。詳しくは下記の仙台国際空港株式会社窓口へお問い合わせください。
- 注5： 上記回答で当該地が「範囲外」の場合や、物件等が制限高を超えていない場合でも、物件等（クレーン、アンテナ含む）※1の地上からの高さが60m以上の場合については、航空法第51条及び第51条の2の規定により航空障害灯の設置が必要となる場合があります。詳しくは国土交通省東京航空局 保安部 航空灯火・電気技術課監視係（03-5275-9296）へお問い合わせください。

仙台国際空港株式会社窓口
 空港運用部飛行場運用グループ
 TEL:022-382-4057（平日9:30～17:00）