



大字船岡神山前

大字船岡東神山前

物件所在地

船岡体育館

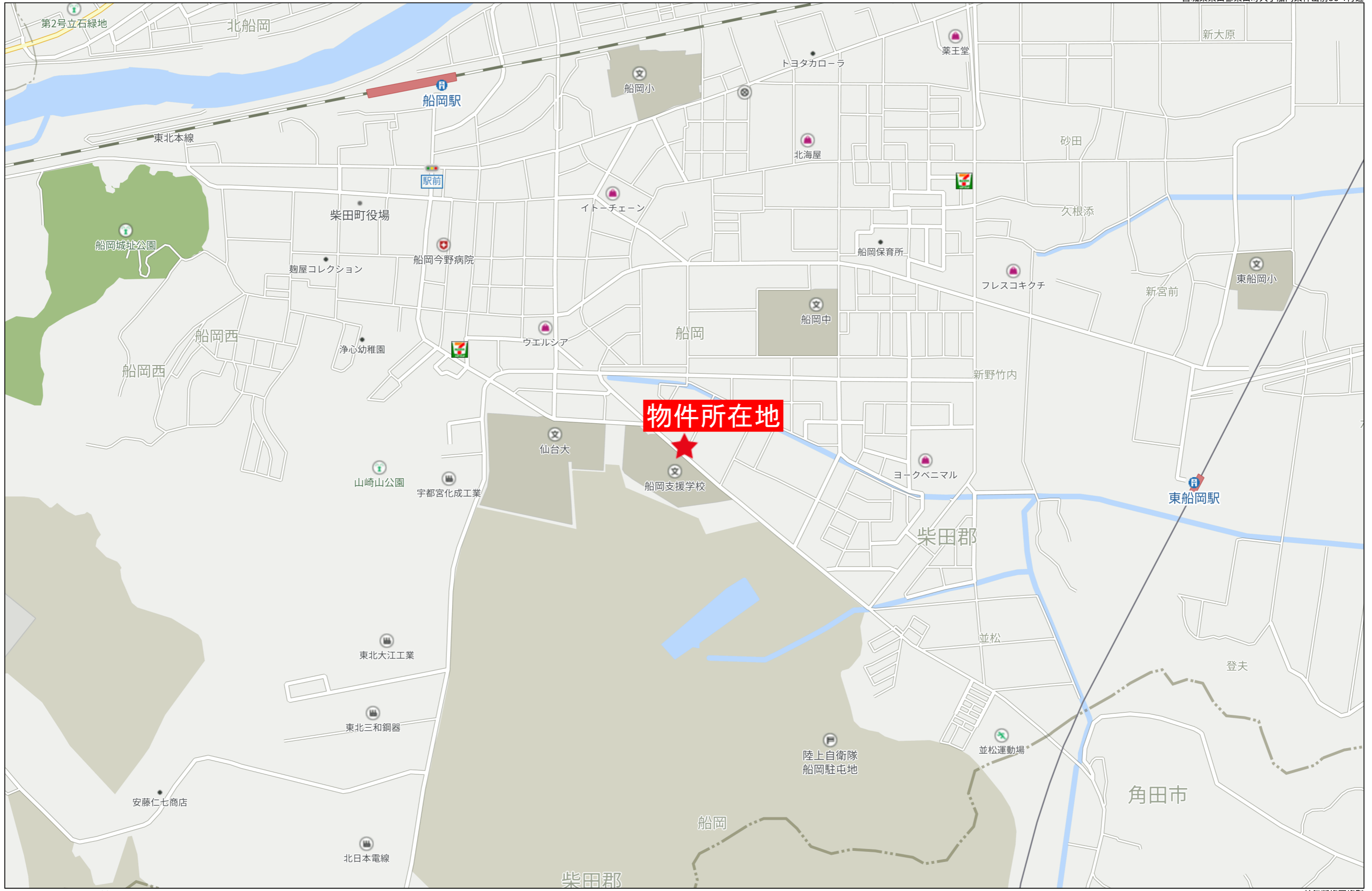
県立船岡支援学校

セジュール船岡

仙台大学船岡南テニスコート

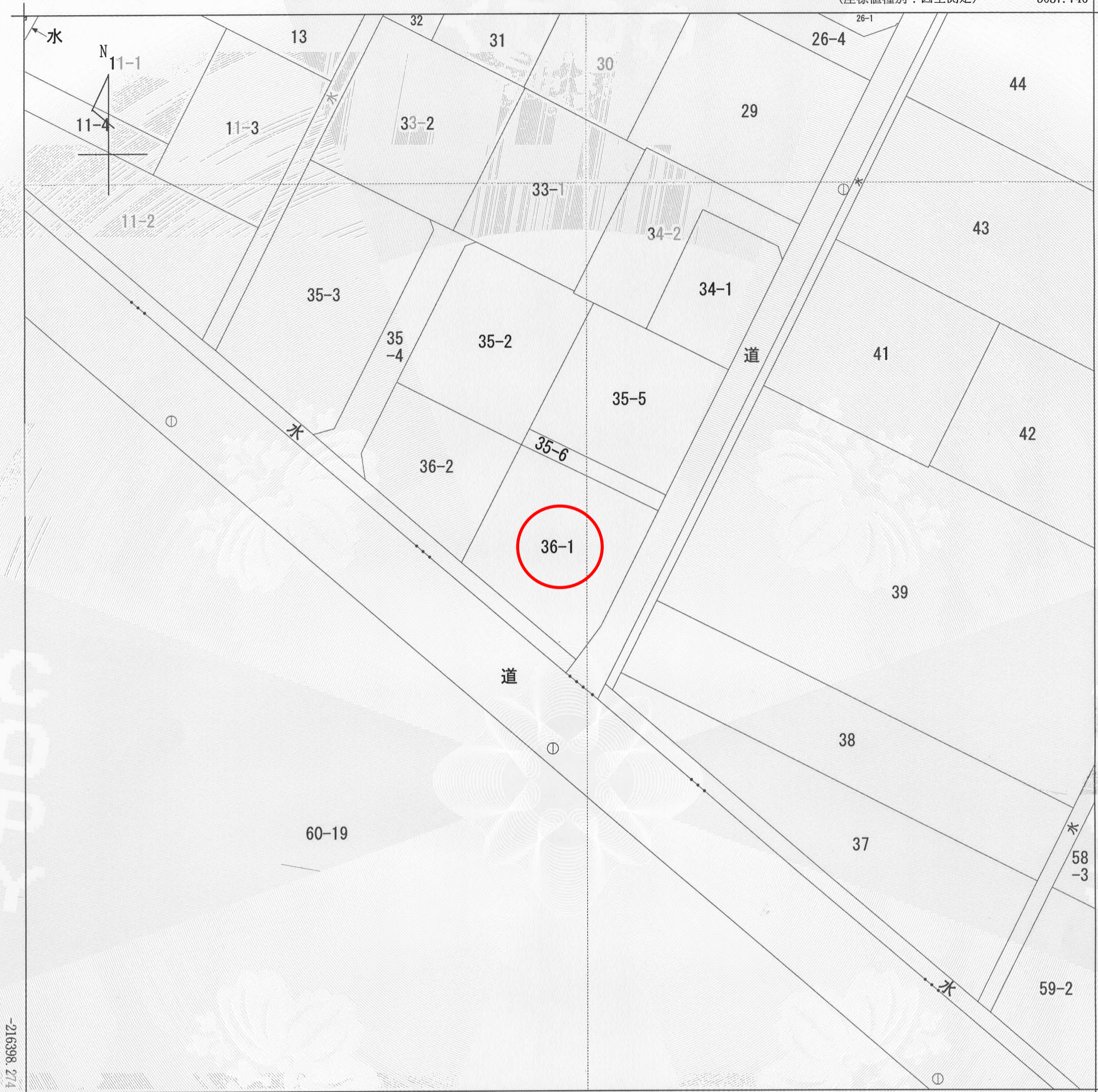
60m

1:1094



物件所在地

500m



(注) 国土交通省国土地理院が公表した座標補正パラメータ (touhokutaiheiyouuki2011.par) による修正がされています。

地番区域見出	大字船岡 字東神山前
	船岡南 2丁目

請求部	所在	柴田郡柴田町大字船岡字東神山前				地番	36番1	
出縮力尺	1/500	精度区分	甲二	座標系番号又は記号	X	分類	地図(法第14条第1項)	
作成年月日	平成5年12月			備付年月日(原図)	平成7年5月31日		補事項	
						種類 地籍図		

これは地図に記録されている内容を証明した書面である。

(仙台北務局大河原支局管轄)

令和6年3月14日

仙台北務局名取出張所

登記官

伊藤博美



請求番号：3-1

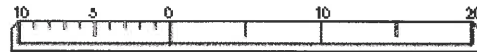
(1/1)

# 柴田町



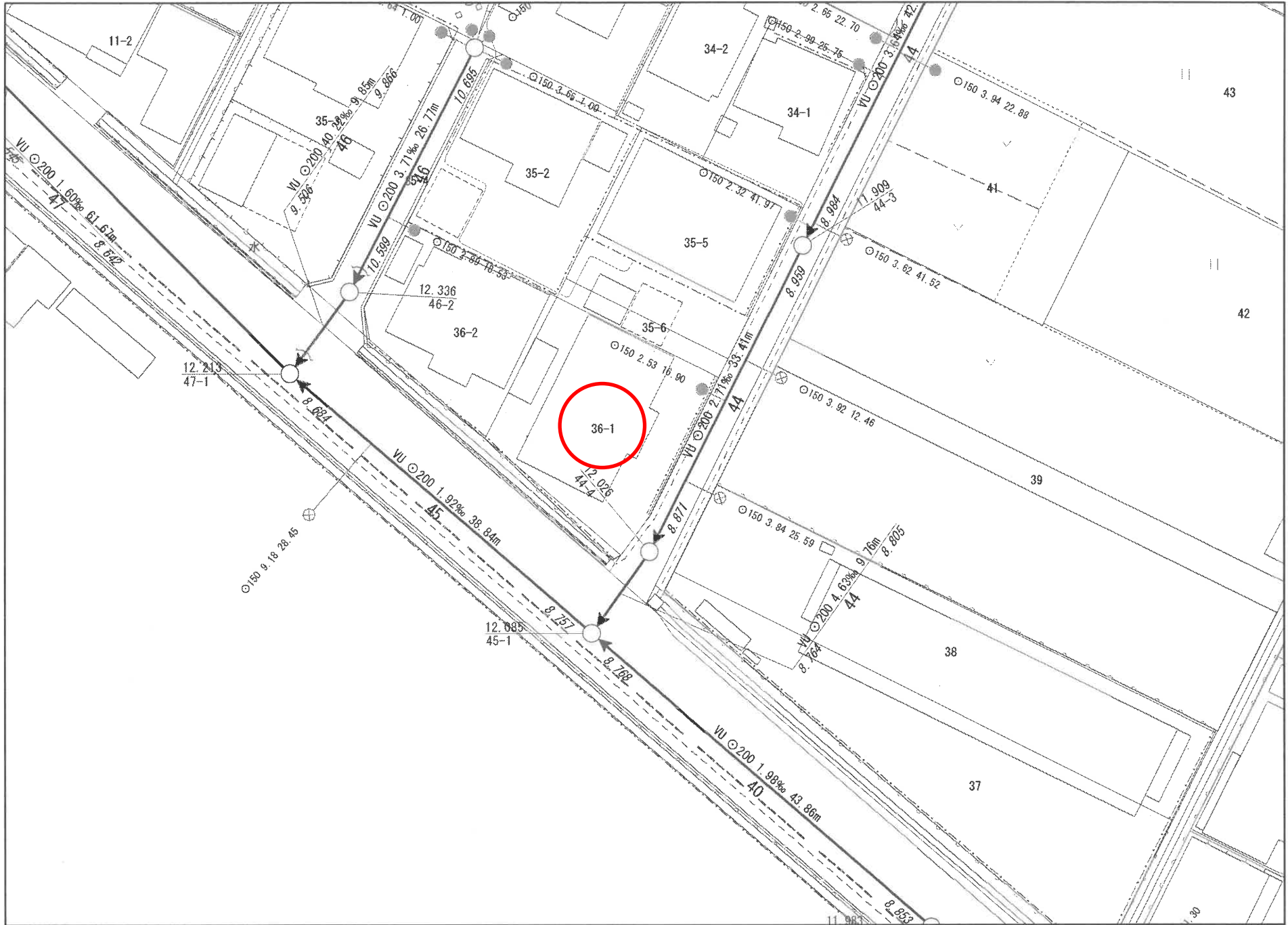
印刷ユーザ名: 上下水道課04  
印刷端末名: 61.212.13.122  
印刷日時: 令和06年03月12日 9時50分

縮尺 1 : 500

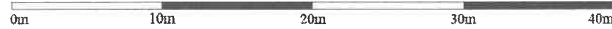


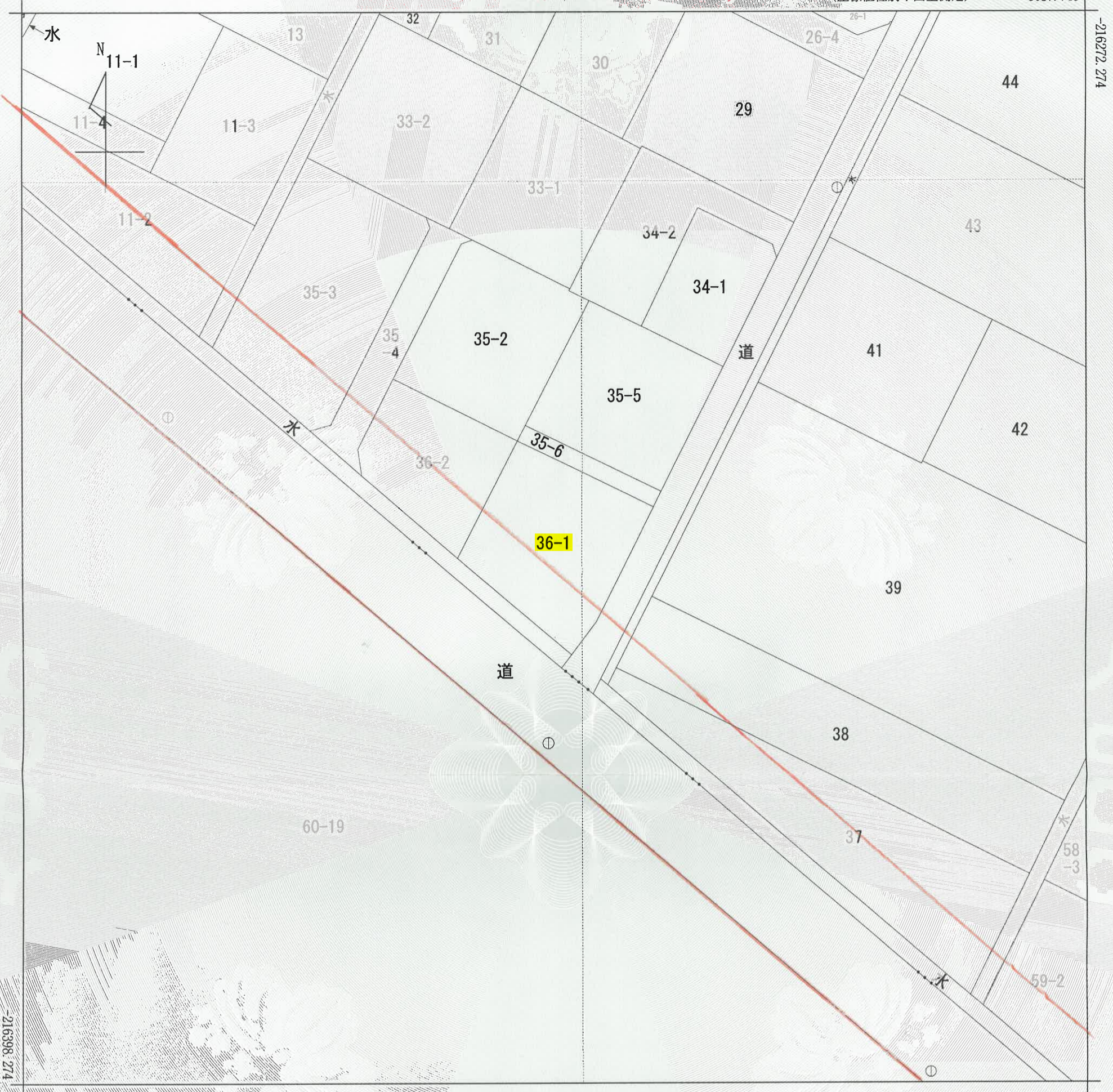
この図面は位置的なものを示すものであり権利関係には使用できません

# 下水道任意図



1/500





(座標値種別：図上測定)

(注) 国土交通省国土地理院が公表した座標補正パラメータ(touhokutaiheiyouuki2011.par)による修正がされています。

地番 区域 見出	大字船岡 字東神山前
	船岡南 2丁目

請求 部分	所在 柴田郡柴田町大字船岡字東神山前		地番	36番1	
出力 縮尺	1/500	精度 区分	甲二	座標系 番号又は 記号	X
				分類	地図(法第14条第1項)
種類	地籍図				
作成 年月日	平成5年12月		備付 年月日 (原図)	平成7年5月31日	
	補事項				

これは地図に記載されている内容を証明した書面である。

(仙台法務局大河原支局管轄)

令和6年3月14日

仙台法務局名取出張所

登記官

伊藤博美





# 道路幅員証明願

令和 5 年 2 月 8 日

柴田町長 滝口 茂 殿

住所 仙台市青葉区宮町4丁目5-40  
氏名 令和エステート(株) 印

不動産売買

として道路の幅員証明が必要になったので証明願います。

## 記

1. 証明する場所 (別紙見取図添付)  
柴田町大字船岡字東神山前 26-1 地内
2. 町道路線名 町道 船岡南 11 号線  
船岡東 49
3. 道路幅員 町道 船岡南 11 号線 W = 8.4 ~ 16.8 m  
町道 船岡東 49 号線 W = 4.2 ~ 5.5 m
4. その他

上記のとおり相違のないことを証明する。

令和 5 年 2 月 8 日

宮城県柴田郡柴田町長 滝口 茂



東 神 山 前

(駐) L=5.00 φ=0.40

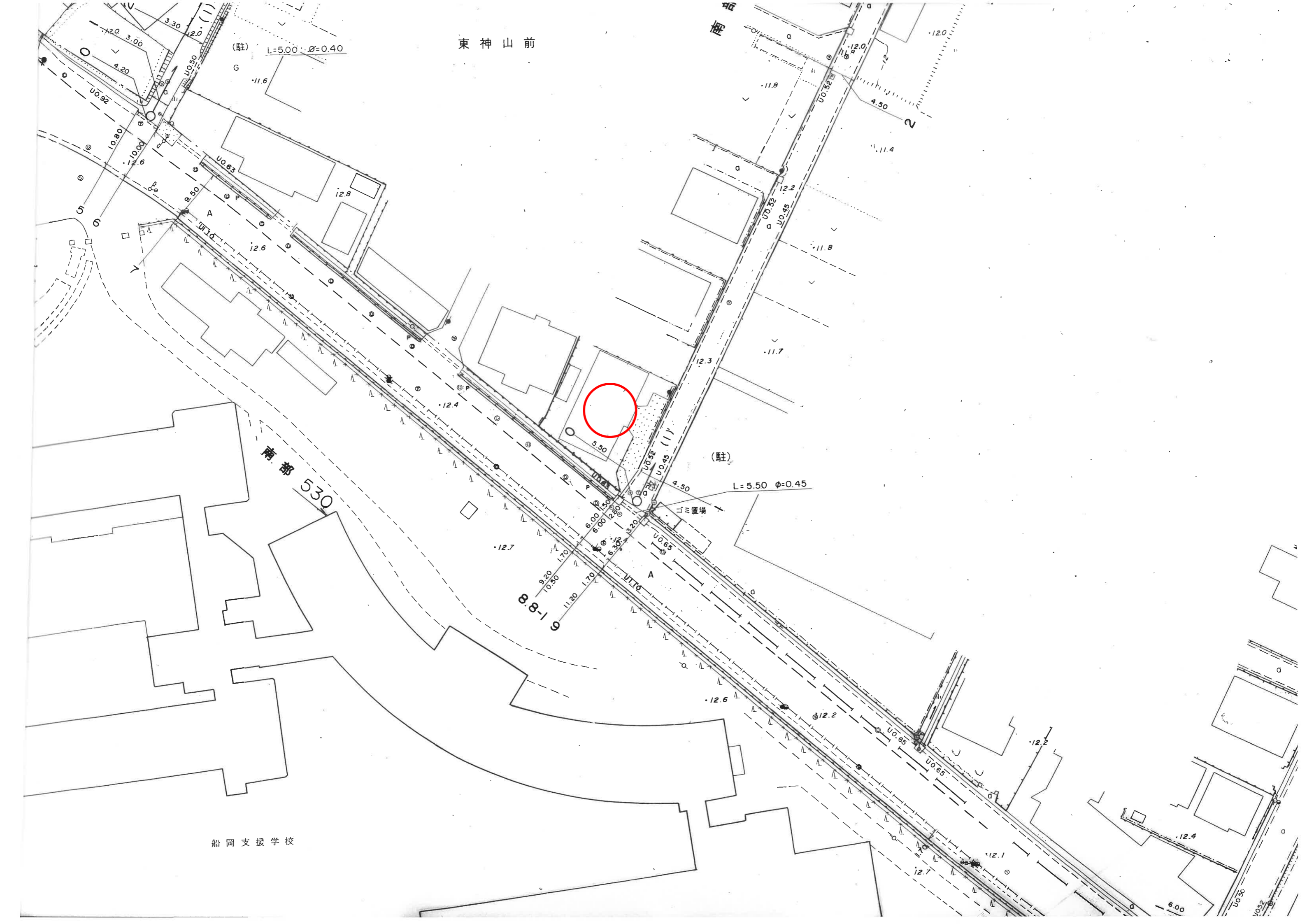
南 部 530

(駐)

L=5.50 φ=0.45

山 頂 置 場

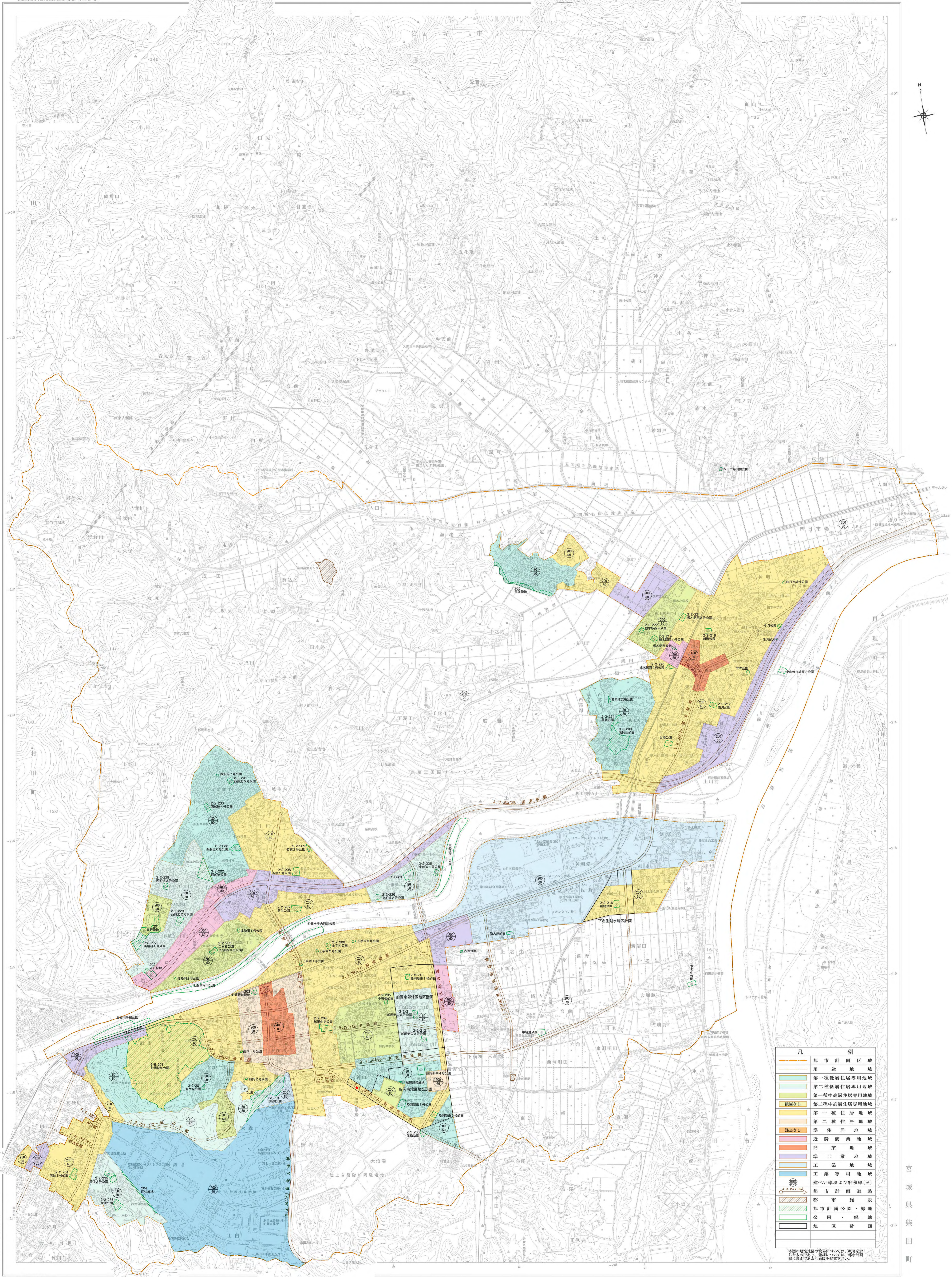
船 岡 支 援 学 校





# 柴田町都市計画図

縮尺 一万分之一



凡例	
[Orange outline]	都市計画区域
[Green outline]	用途地域
[Light green]	第一種低層住居専用地域
[Light yellow]	第二種低層住居専用地域
[Yellow]	第一種中高層住居専用地域
[Light orange]	第二種中高層住居専用地域
[Orange]	第一種住居地域
[Light orange]	第二種住居地域
[Red]	準住居地域
[Pink]	近隣商業地域
[Purple]	商業地域
[Light purple]	準工業地域
[Blue]	工業地域
[Light blue]	工業専用地域
[Green with diagonal lines]	建ぺい率および容積率(%)
[Green with diagonal lines]	都市計画道路
[Green with diagonal lines]	都市施設
[Green with diagonal lines]	都市計画公園・緑地
[Green with diagonal lines]	公園・緑地
[Green with diagonal lines]	地区計画

本図の用途地域の区分については、関係法令上の規定に基づき、詳細については、都市計画図に添えてある図例を参照下さい。

朝日航洋株式会社調製

宮城県柴田町

令和5年8月作成

1:10,000