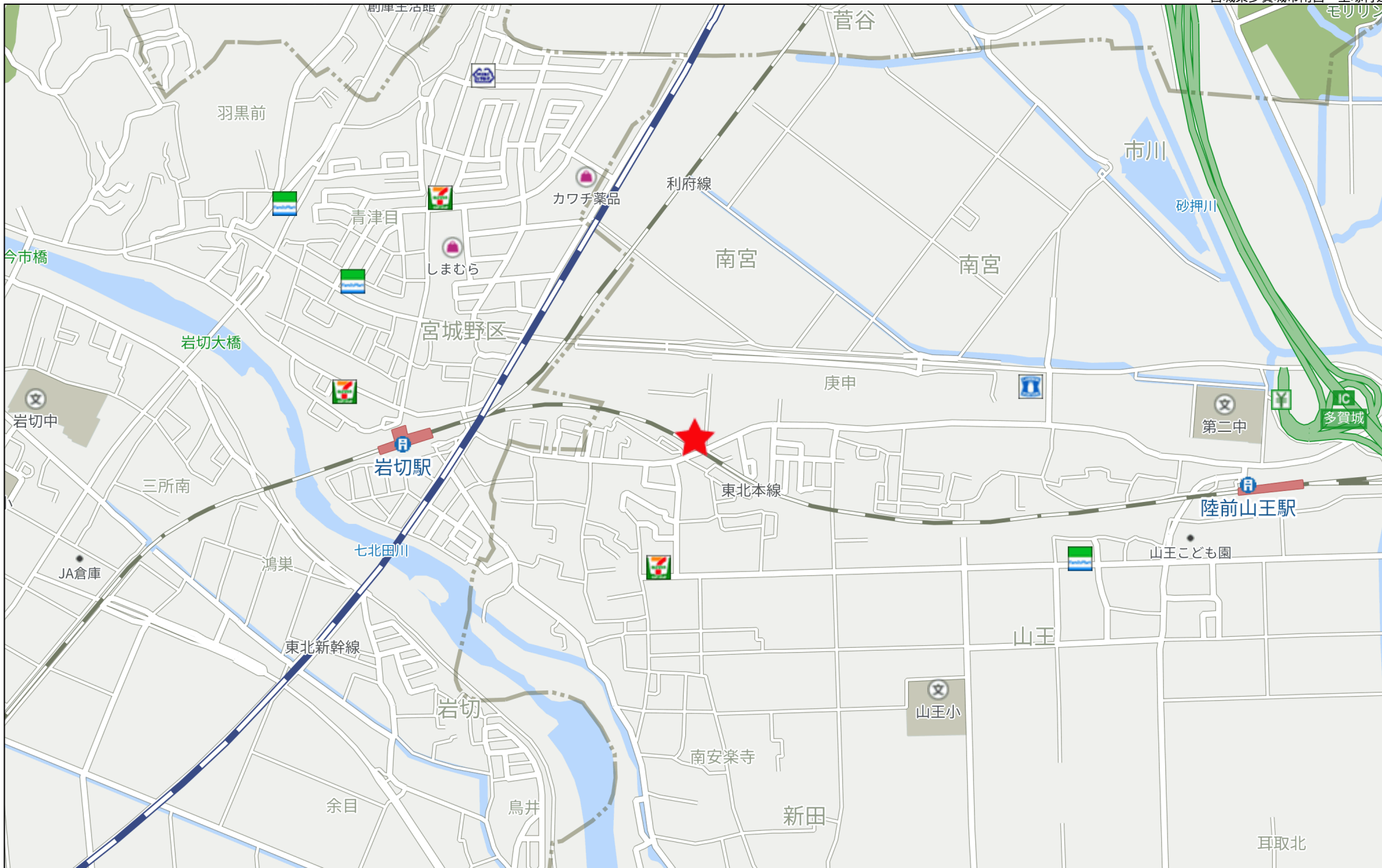


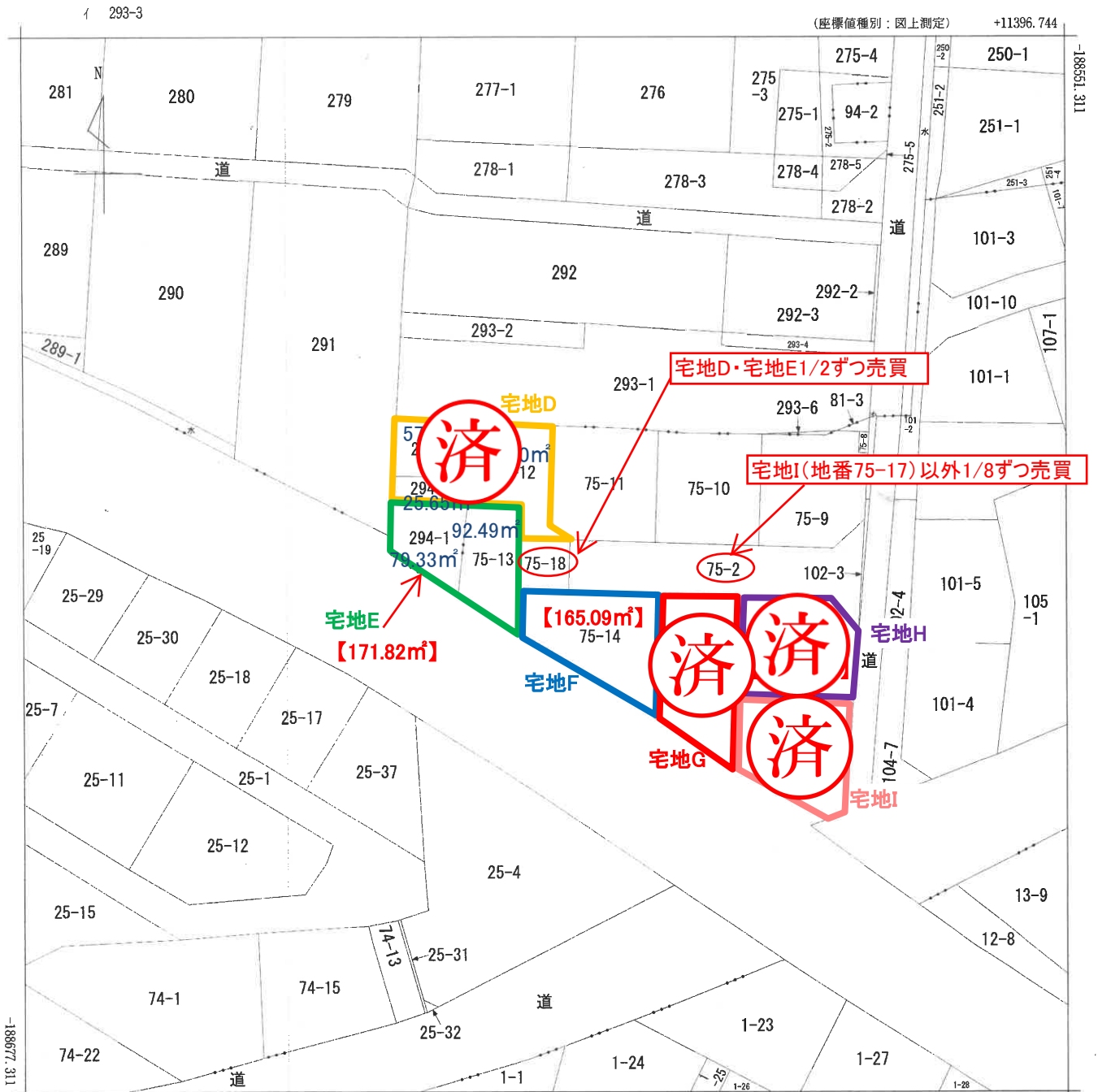
80m

1:1653

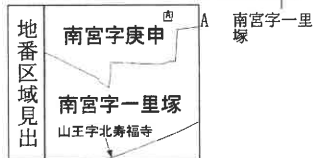
山王北寿福寺



500m



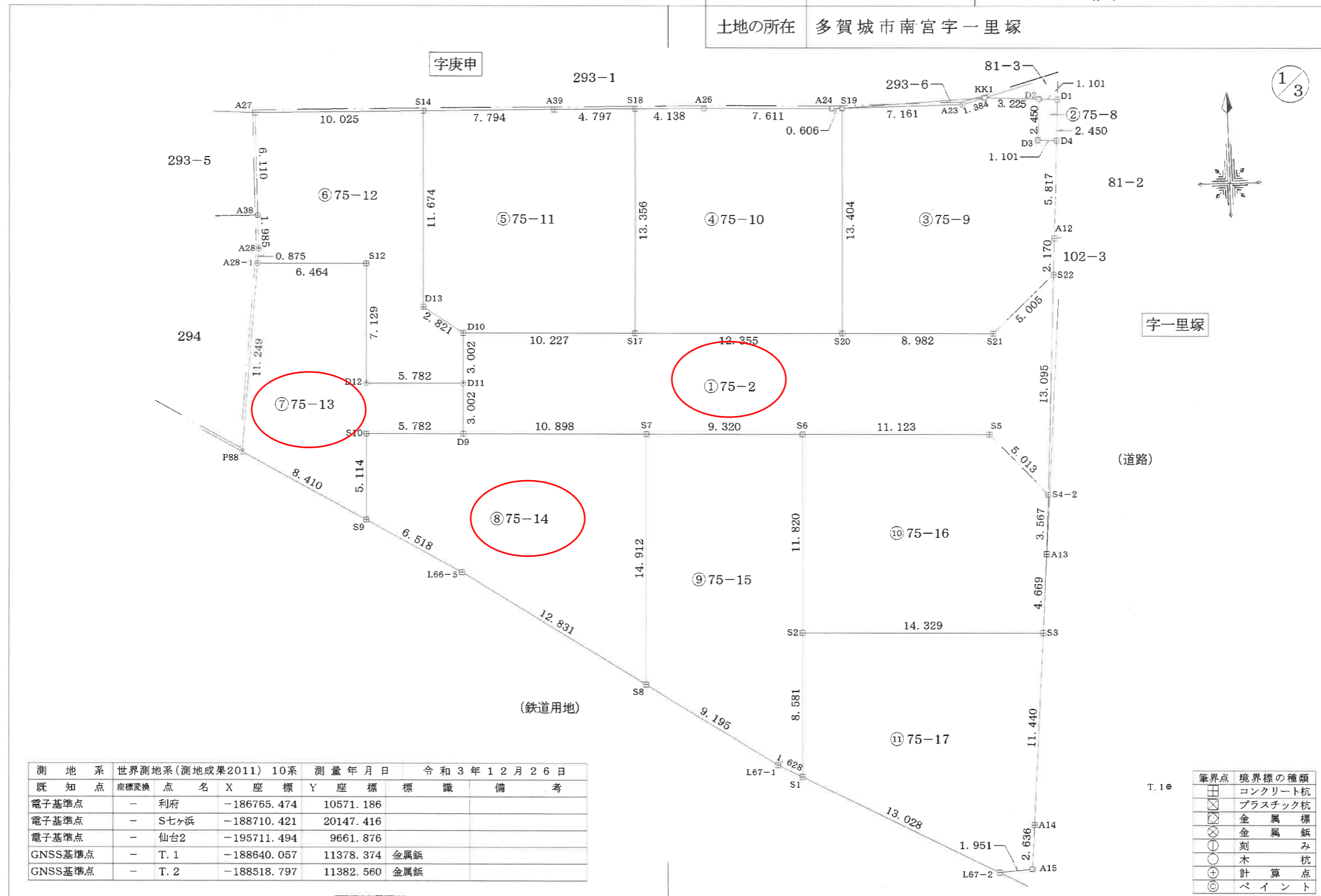
(注) 国土交通省国土地理院が公表した座標補正パラメータ(touhoukutaieiheyouki2011.par)による修正がされています。



請求部分	所在	多賀城市南宮字一里塚			地番	75番18			
出力縮尺	1/500	精度区分	甲三	座標系又は記号	X	分類	地図(法第14条第1項)	種類	地籍図
作成年月日	昭和49年3月			備付年月日(原図)	昭和54年1月27日		補記事項		

地番 ①75-2
②75-8~⑩75-17
土地の所在 多賀城市南宮字一里塚

地積測量図



測地系	世界測地系(測地成果2011) 10系	測量年月日	令和3年12月26日		
既知点	座標変換点名	X座標	Y座標	標識	備考
電子基準点	- 利府	-186765.474	10571.186		
電子基準点	- S七ヶ浜	-188710.421	20147.416		
電子基準点	- 仙台2	-195711.494	9661.876		
GNSS基準点	- T.1	-188640.057	11378.374	金属板	
GNSS基準点	- T.2	-188518.797	11382.560	金属板	

筆界点	境界標の種類
□	コンクリート杭
⊠	プラスチック杭
⊗	金属標
⊙	金属板
○	刻み
○	木杭
⊕	計算点
◎	ペイント

作成者 田中 隆雄 (令和4年2月14日作成) 申請人 田中 隆雄 縮尺 1/250

(1) 令和4年3月16日
令和4年3月16日75番12を75番12・7
5番18に75番13を75番13・75番19
に分筆。

地番	①75-2 ②75-8~⑩75-17	地積測量図
土地の所在	多賀城市南宮字一里塚	

2/3

求積表

地番 ① 75-2				
NO	X_n	Y_n	$Y_{n+1}-Y_{n-1}$	$X_n \cdot (Y_{n+1}-Y_{n-1})$
D9	-188617.533	11337.147	-10.781	2033485.623273
D11	-188614.533	11337.257	0.221	-41683.811793
D10	-188611.533	11337.368	10.332	-1948734.358956
S17	-188611.909	11347.589	22.568	-4256593.562312
S20	-188612.363	11359.936	21.323	-4021781.416249
S21	-188612.694	11368.912	12.682	-2391986.185308
S22	-188609.330	11372.618	2.921	-550927.852930
S4-2	-188622.402	11371.833	-4.150	782782.968300
S5	-188618.685	11368.468	-14.481	2731387.177485
S6	-188618.277	11357.352	-20.430	3853471.399110
S7	-188617.934	11348.038	-20.205	3811025.356470
合計				445.337090
合計面積				222.6685450
地積				222.66 m ²

作成者	[印] 田中 美津子	申請人	縮尺	1/
	(令和4年2月14日作成)			

(1) 令和4年3月16日
令和4年3月16日75番12を75番12・75番18に75番13を75番13・75番19に分筆。

(2) 令和4年3月17日
75番12、75番18に分筆

地番	①75-2 ②75-8~⑩75-17	地積測量図
土地の所在	多賀城市南宮字一里塚	



地番 ⑦ 75-13				
NO	X _n	Y _n	Y _{n+1} -Y _{n-1}	X _n ・(Y _{n+1} -Y _{n-1})
S12	-188607.196	11331.740	6.198	-1168987.400808
D12	-188614.321	11331.478	5.517	-1040585.208957
D11	-188614.533	11337.257	5.669	-1069255.787577
D9	-188617.533	11337.147	-5.889	1110768.651837
S10	-188617.321	11331.368	-5.967	1125479.554407
S9	-188622.432	11331.180	-7.414	1398446.710848
P88	-188618.129	11323.954	-5.900	1112846.961100
A28-1	-188606.958	11325.280	7.786	-1468493.774988
			合計	219.705862
			合計面積	109.8529310
			地積	109.85 m ²

地番 ⑧ 75-14				
NO	X _n	Y _n	Y _{n+1} -Y _{n-1}	X _n ・(Y _{n+1} -Y _{n-1})
S10	-188617.321	11331.368	5.967	-1125479.554407
D9	-188617.533	11337.147	16.670	-3144254.275110
S7	-188617.934	11348.038	10.343	-1950875.291362
S8	-188632.836	11347.490	-11.257	2123439.834852
L66-5	-188625.767	11336.781	-16.310	3076486.259770
S9	-188622.432	11331.180	-5.413	1021013.224416
			合計	330.198159
			合計面積	165.0990795
			地積	165.09 m ²

総合計面積	1615.6135445 m ²
-------	-----------------------------

地番	面積
① 75-2	222.6685450 m ²
② 75-8	2.7003680 m ²
③ 75-9	164.3973160 m ²
④ 75-10	165.3687910 m ²
⑤ 75-11	165.5388370 m ²
⑥ 75-12	122.8700430 m ²
⑦ 75-13	109.8529310 m ²
⑧ 75-14	165.0990795 m ²
⑨ 75-15	165.2875780 m ²
⑩ 75-16	165.5604600 m ²
⑪ 75-17	166.2695960 m ²

作成者	 (令和4年2月14日作成)	申請人	縮尺 1/
-----	-------------------	-----	-------

(1) 令和4年3月16日
令和4年3月16日75番12を75番12・75番18に75番13を75番13・75番19に分筆。

(2) 令和4年3月17日
75番13、75番19に分筆

地番	①75-12, ②75-18	地積測量図
土地の所在	多賀城市南宮字一里塚	

求積表

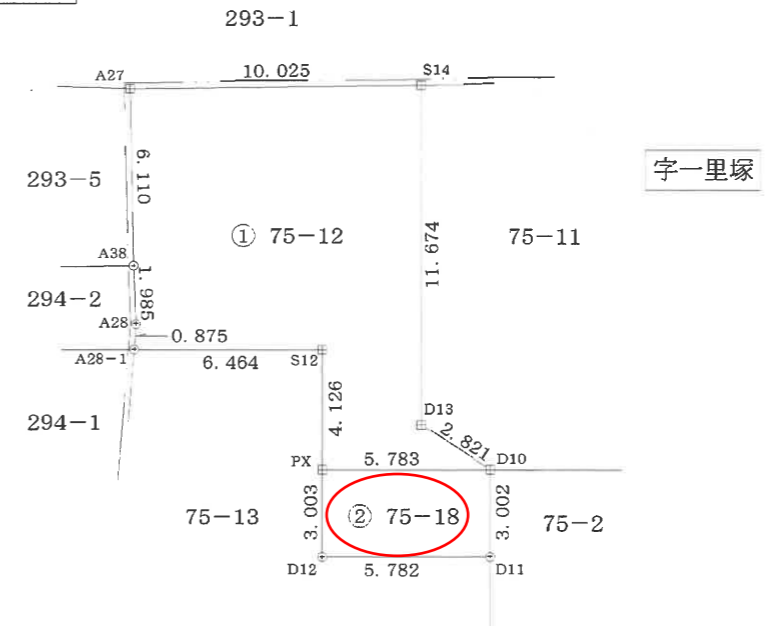
地番 ② 75-18				
NO	X _n	Y _n	Y _{n+1} -Y _{n-1}	X _n ·(Y _{n-1} -Y _{n+1})
PX	-188611.320	11331.588	5.890	-1110920.674800
D10	-188611.533	11337.368	5.669	-1069238.780577
D11	-188614.533	11337.257	-5.890	1110939.599370
D12	-188614.321	11331.478	-5.669	1069254.585749
合計				34.729742
合計面積				17.3648710
地積				17.36 m ²

総計面積	122.8712990 m ²
------	----------------------------

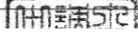
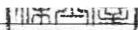
地番	面積
① 75-12	105.5064280 m ²
② 75-18	17.3648710 m ²

測地系	世界測地系(測地成果2011) 10系	測量年月日	令和3年12月26日		
既知点	座標変換点名	X座標	Y座標	標識	備考
電子基準点	- 利府	-186765.474	10571.186		
電子基準点	- S七ヶ浜	-188710.421	20147.416		
電子基準点	- 仙台2	-195711.494	9661.876		
GNSS基準点	- T.1	-188640.057	11378.374	金属錐	
GNSS基準点	- T.2	-188518.797	11382.560	金属錐	

字庚申



筆界点	境界標の種類
+	コンクリート杭
×	プラスチック杭
⊗	金属標
⊙	金属錐
⊕	刻み
○	木杭
+	計算点
◎	ペイント

作成者	  (令和4年3月8日作成)	申請人	縮尺	1 / 250
-----	--	-----	----	---------

(1) 令和4年3月16日
令和4年3月16日75番18に75番19を合
筆。

(2) 令和4年3月17日
75番12、75番18に分筆

地番	①75-13, ②75-19	地積測量図
土地の所在	多賀城市南宮字一里塚	

求積表

地番 ① 75-13				
NO	X _n	Y _n	Y _{n+1} -Y _{n-1}	X _n ・(Y _{n+1} -Y _{n-1})
S12	-188607.196	11331.740	6.198	-1168987.400808
D12	-188614.321	11331.478	-0.372	70164.527412
S10	-188617.321	11331.368	-0.298	56207.961658
S9	-188622.432	11331.180	-7.414	1398446.710848
P88	-188618.129	11323.954	-5.900	1112846.961100
A28-1	-188606.958	11325.280	7.786	-1468493.774988
合計				184.985222
合計面積				92.4926110
地積				92.49 m ²

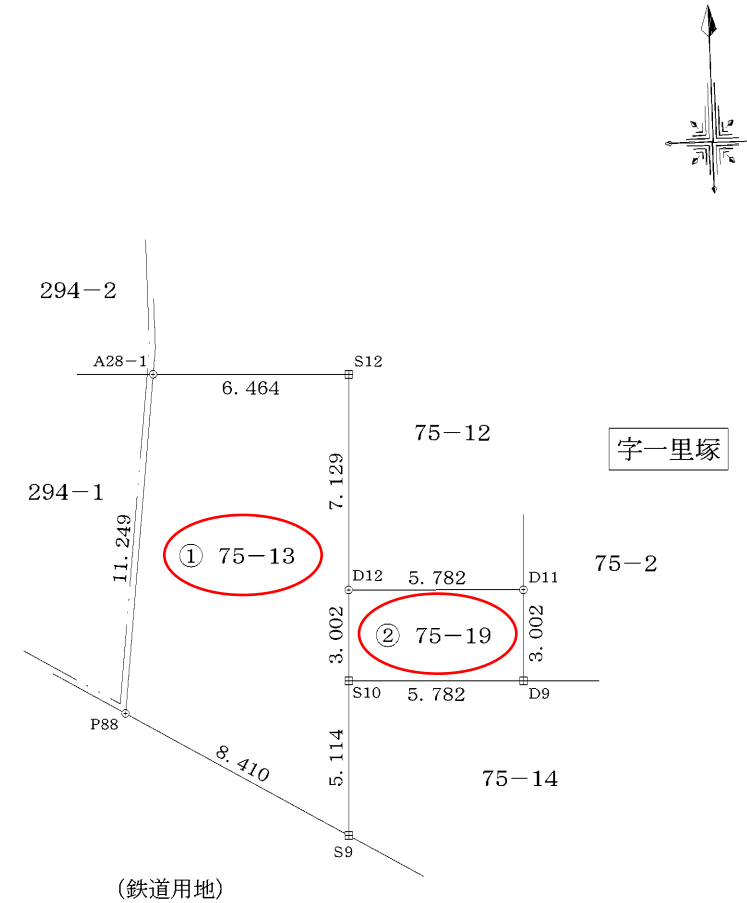
地番 ② 75-19				
NO	X _n	Y _n	Y _{n+1} -Y _{n-1}	X _n ・(Y _{n+1} -Y _{n-1})
D12	-188614.321	11331.478	5.889	-1110749.736369
D11	-188614.533	11337.257	5.669	-1069255.787577
D9	-188617.533	11337.147	-5.889	1110768.651837
S10	-188617.321	11331.368	-5.669	1069271.592749
合計				34.720640
合計面積				17.3603200
地積				17.36 m ²

総合計面積	109.8529310 m ²
-------	----------------------------

地番	面積
① 75-13	92.4926110 m ²
② 75-19	17.3603200 m ²

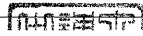
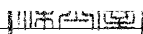
測地系	世界測地系(測地成果2011) 10系	測量年月日	令和3年12月26日			
既知点	座標変換	点名	X座標	Y座標	標識	備考
電子基準点	-	利府	-186765.474	10571.186		
電子基準点	-	S七ヶ浜	-188710.421	20147.416		
電子基準点	-	仙台2	-195711.494	9661.876		
GNSS基準点	-	T.1	-188640.057	11378.374	金属板	
GNSS基準点	-	T.2	-188518.797	11382.560	金属板	

字庚申



(鉄道用地)

筆界点	境界標の種類
⊕	コンクリート杭
⊗	プラスチック杭
⊗	金属標
⊗	金属板
⊙	刻み
○	木杭
+	計算点
◎	ベイント

作成者	  (令和4年3月8日作成)	申請人	縮尺	1/250
-----	---	-----	----	-------

(1) 令和4年3月16日
令和4年3月16日75番19を75番18に合
筆。

地番	①294-1, ②294-2	地積測量図
土地の所在	多賀城市南宮字庚申	

求積表

地番	① 294-1				
NO	X _n	Y _n	Y _{n+1} -Y _{n-1}	X _n ・(Y _{n+1} -Y _{n-1})	
S13	-188606.620	11316.080	9.506	-1792894.529720	
A28-1	-188606.958	11325.280	7.874	-1485091.187292	
P88	-188618.129	11323.954	-6.086	1147929.933094	
L66-4	-188615.296	11319.194	-8.180	1542873.121280	
K10	-188613.147	11315.774	-3.114	587341.339758	
合計				158.677120	
合計面積				79.3385600	
地積				79.33	m ²



総合計面積	104.9953850 m ²
-------	----------------------------

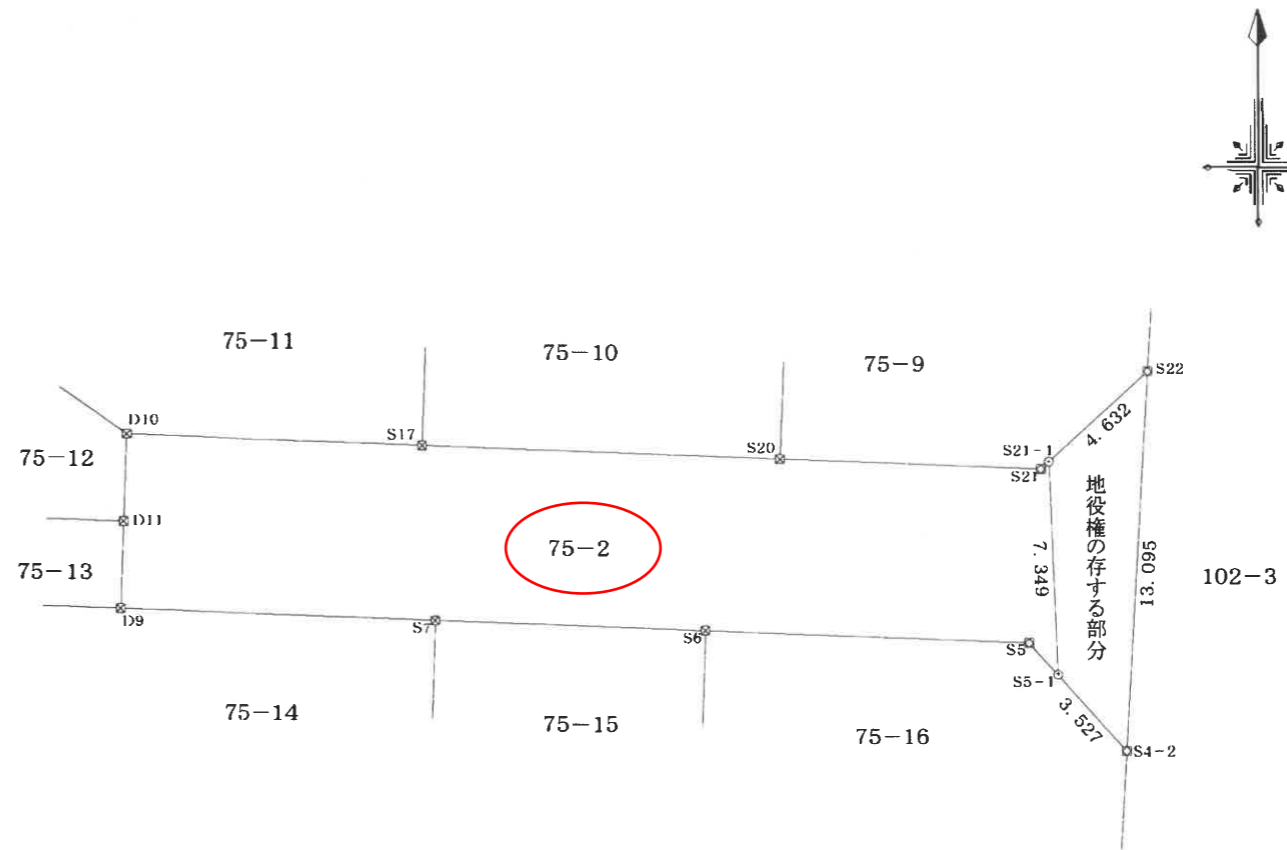
地番	面積
① 294-1	79.3385600 m ²
② 294-2	25.6568250 m ²

測地系	世界測地系(測地成果2011) 10系	測量年月日	令和3年12月26日			
既知点	座標変換点名	X座標	Y座標	標識	備考	
電子基準点	利府	-186765.474	10571.186			
電子基準点	S七ヶ浜	-188710.421	20147.416			
電子基準点	仙台2	-195711.494	9661.876			
GNSS基準点	T.1	-188640.057	11378.374	金属板		
GNSS基準点	T.2	-188518.797	11382.560	金属板		

境界点	境界標の種類
□	コンクリート杭
⊗	プラスチック杭
⊗	金属標
⊗	金属板
⊙	刻み
○	木杭
+	計算点
◎	ペイント

作成者	(令和4年2月14日作成)	申請人	縮尺 1/250
-----	---------------	-----	----------

承役地の地番	75-2	地 役 権 図 面
承役地の所在	多賀城市南宮字一里塚	



求積表

地番 NO	地役権の存する部分			
	X_n	Y_n	$Y_{n+1} - Y_{n-1}$	$X_n \cdot (Y_{n+1} - Y_{n-1})$
S22	-188609.330	11372.618	2.646	-499060.287180
S4-2	-188622.402	11371.833	-3.152	594537.811104
S5-1	-188619.787	11369.466	-2.646	499087.956402
S21-1	-188612.443	11369.187	3.152	-594506.420336
		合計		59.059990
		合計面積		29.5299950
		地積		29.52 m ²

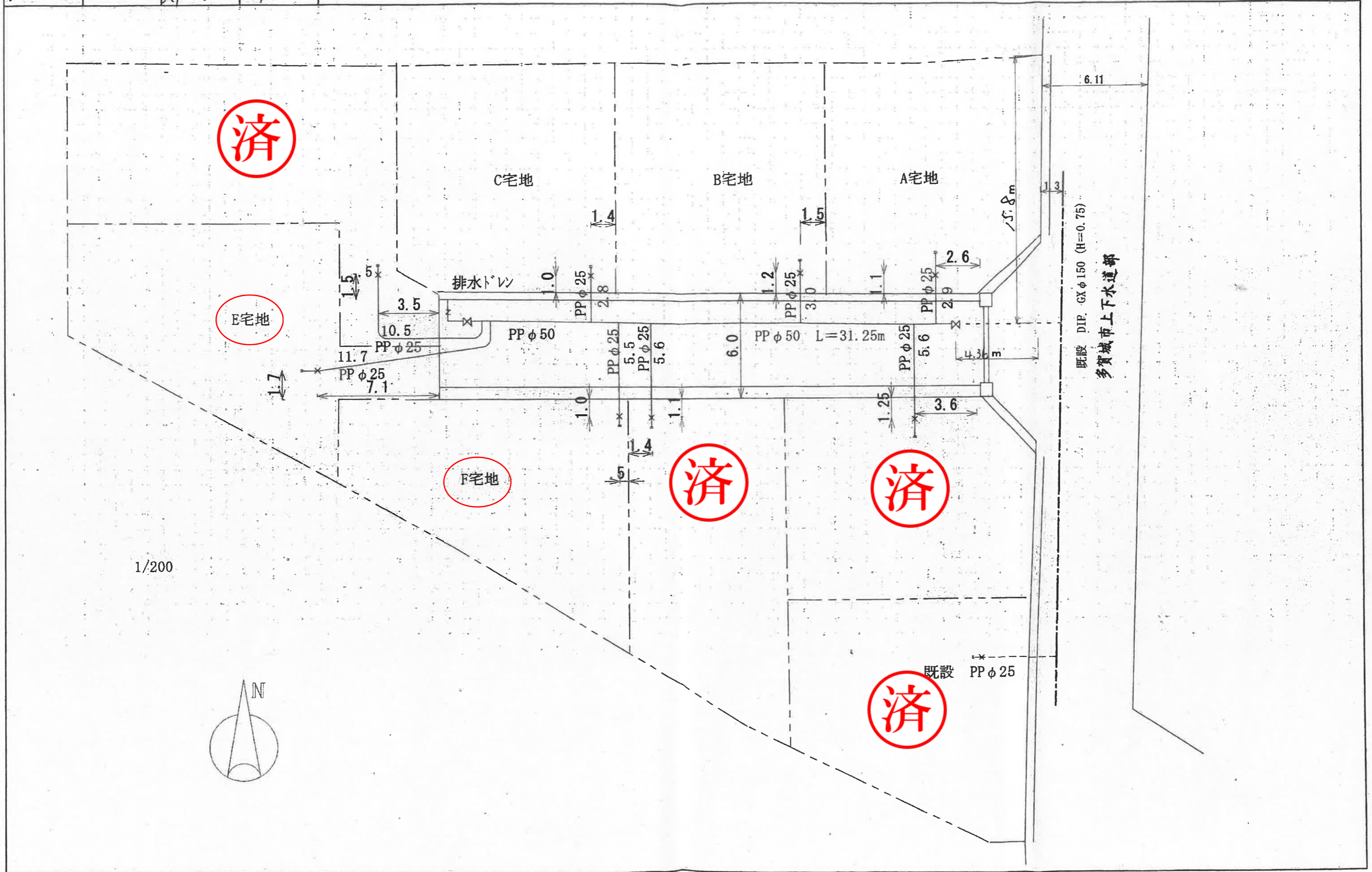
筆界点	境界標の種類
⊗	金属釘
⊠	金属標
⊙	刻み
⊕	コンクリート杭
⊗	プラスチック杭
+	計算点
◎	ペイント

地役権者	(令和4年1月8日作成)	申請人	縮尺 1/250
------	--------------	-----	----------

残留塩素	常用水圧	色	にごり
0.48 mg/l	0.5 MPa	異常なし	異常なし

給水装置工事竣工図

所有者氏名



済

E宅地

F宅地

済

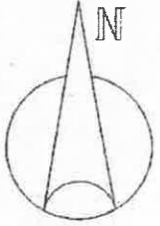
済

済

既設 PP φ 25

既設 DIP. GX φ 150 (H=0.75)
多賀城市上下水道部

1/200



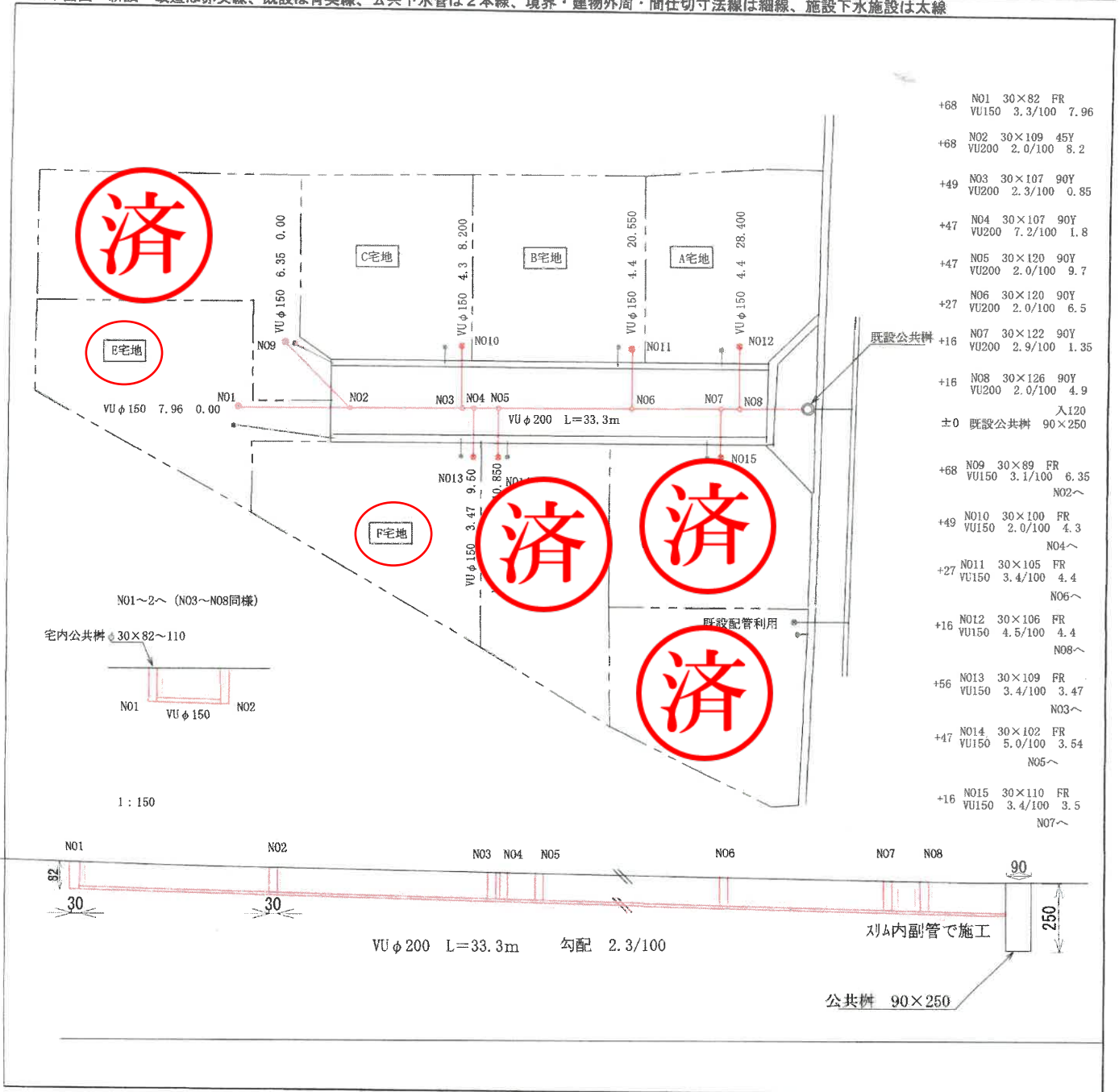
排水設備工事調書 第 排水区 第 号

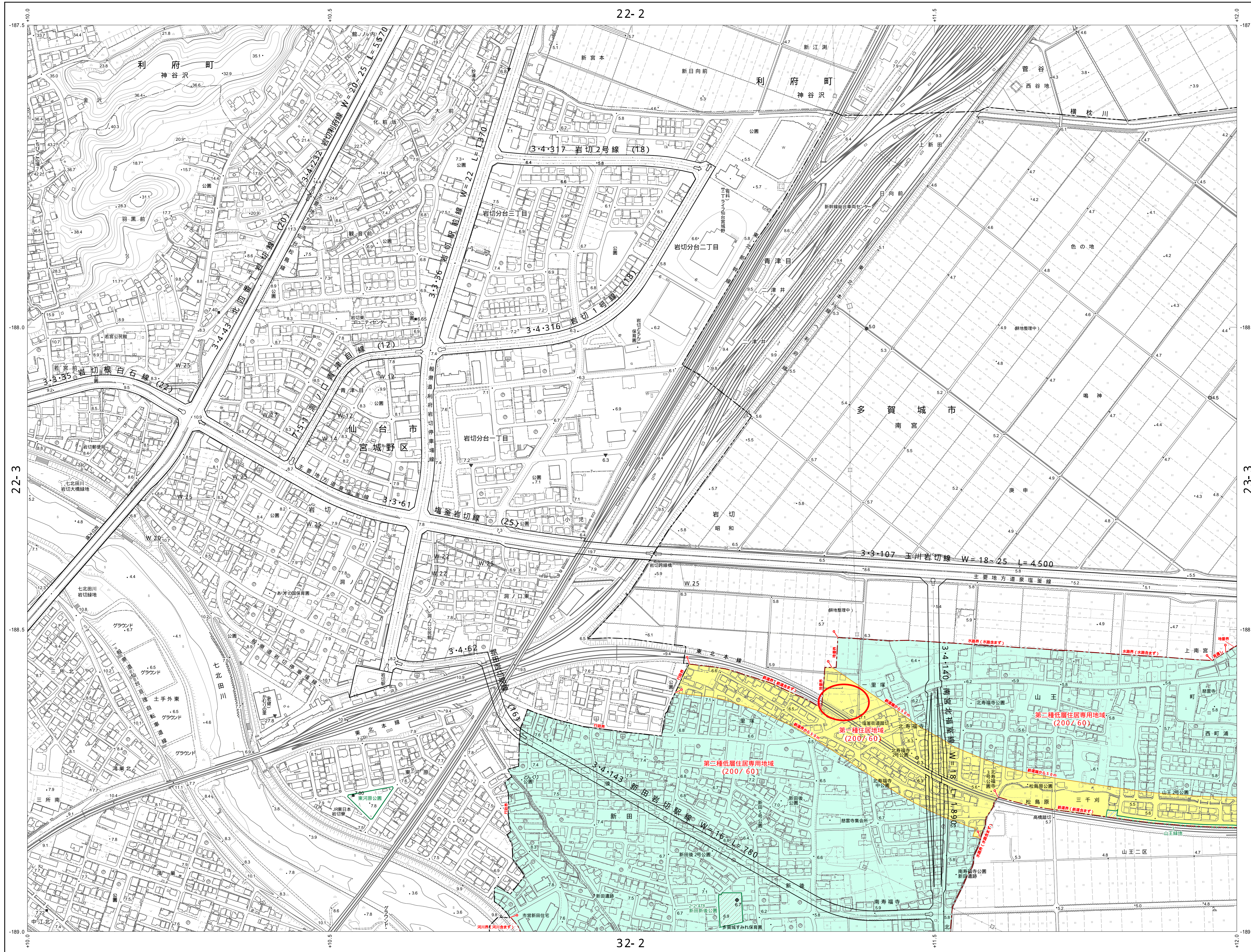
設置場所	多賀城市 南宮字一里塚75-2
申請者	住所 氏名

便器	浴場	洗濯機	手洗い場	トラップ	床排水口
掃除口	阻集器	キッチン流し	建物外壁	境界線	道路側溝
立管	雨水枡	公共枡			



※平面図 新設・改造は赤実線、既設は青実線、公共下水管は2本線、境界・建物外周・間仕切寸法線は細線、施設下水施設は太線





- 凡例
- 市街化区域
 - 用途地域
 - 第一種低層住居専用地域 (外壁の後退規制有)
 - 第二種低層住居専用地域
 - 第一種中高層住居専用地域
 - 第二種中高層住居専用地域
 - 第一種住居地域
 - 第二種住居地域
 - 準住居地域
 - 近隣商業地域
 - 商業地域
 - 準工業地域
 - 工業地域
 - 工業専用地域
 - 準防火地域
 - 特別用途地区
 - 特別業務地区
 - 臨港地区
 - 土地区画整理事業区域
 - 地区計画区域
 - 高度利用地区
 - 市街地再開発事業区域
 - 都市計画公園・緑地
 - その他の都市計画施設 (ただし、下水道管渠を除く)

23-1	23-2
23-3	23-4
32-2	33-1
33-2	34-1
33-4	34-3