

物件所在地

将監13丁目

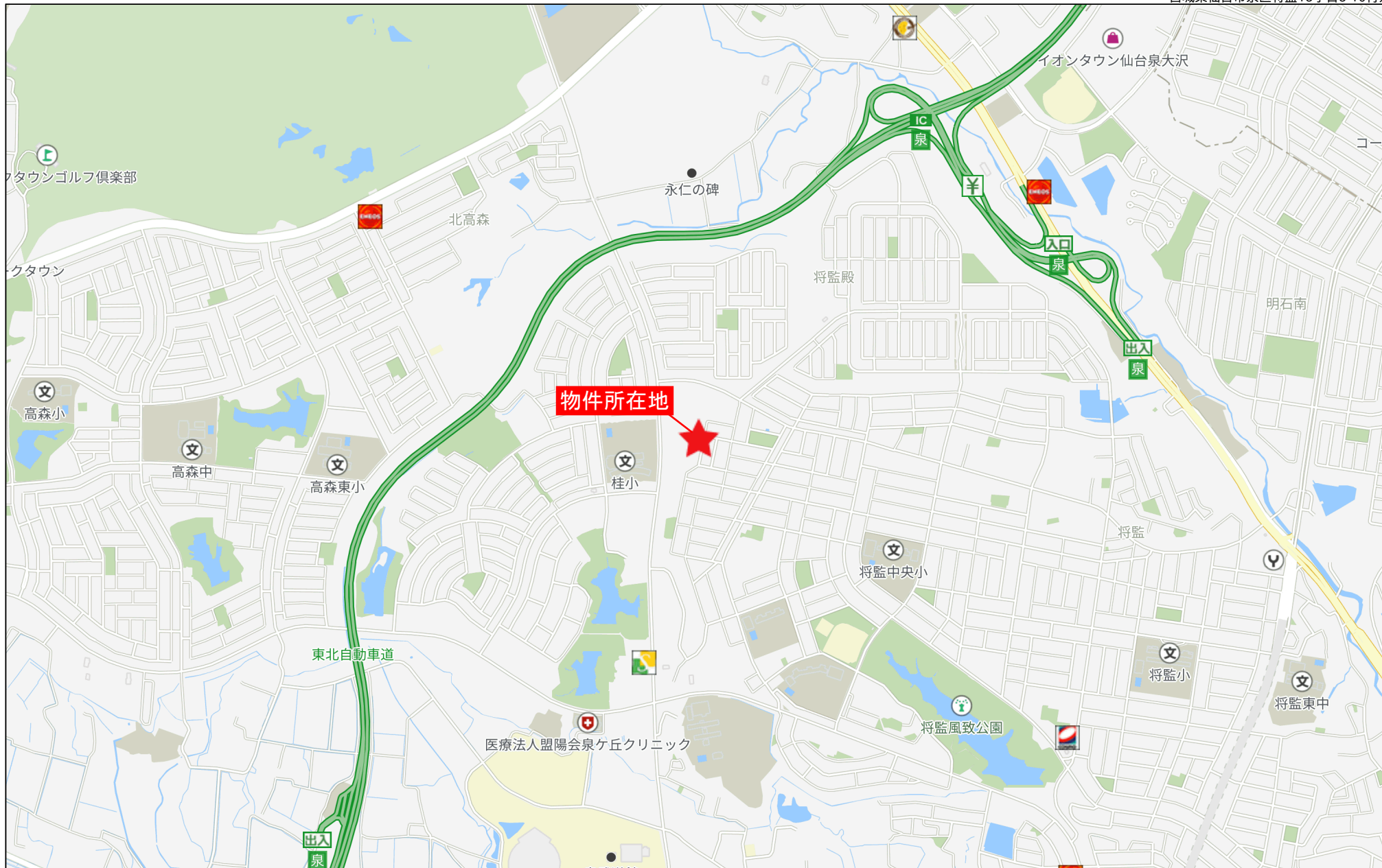
80m

1:1895

禁無断複写複製

令和エステート株式会社

Z21150998-20240423094816



500m

求積

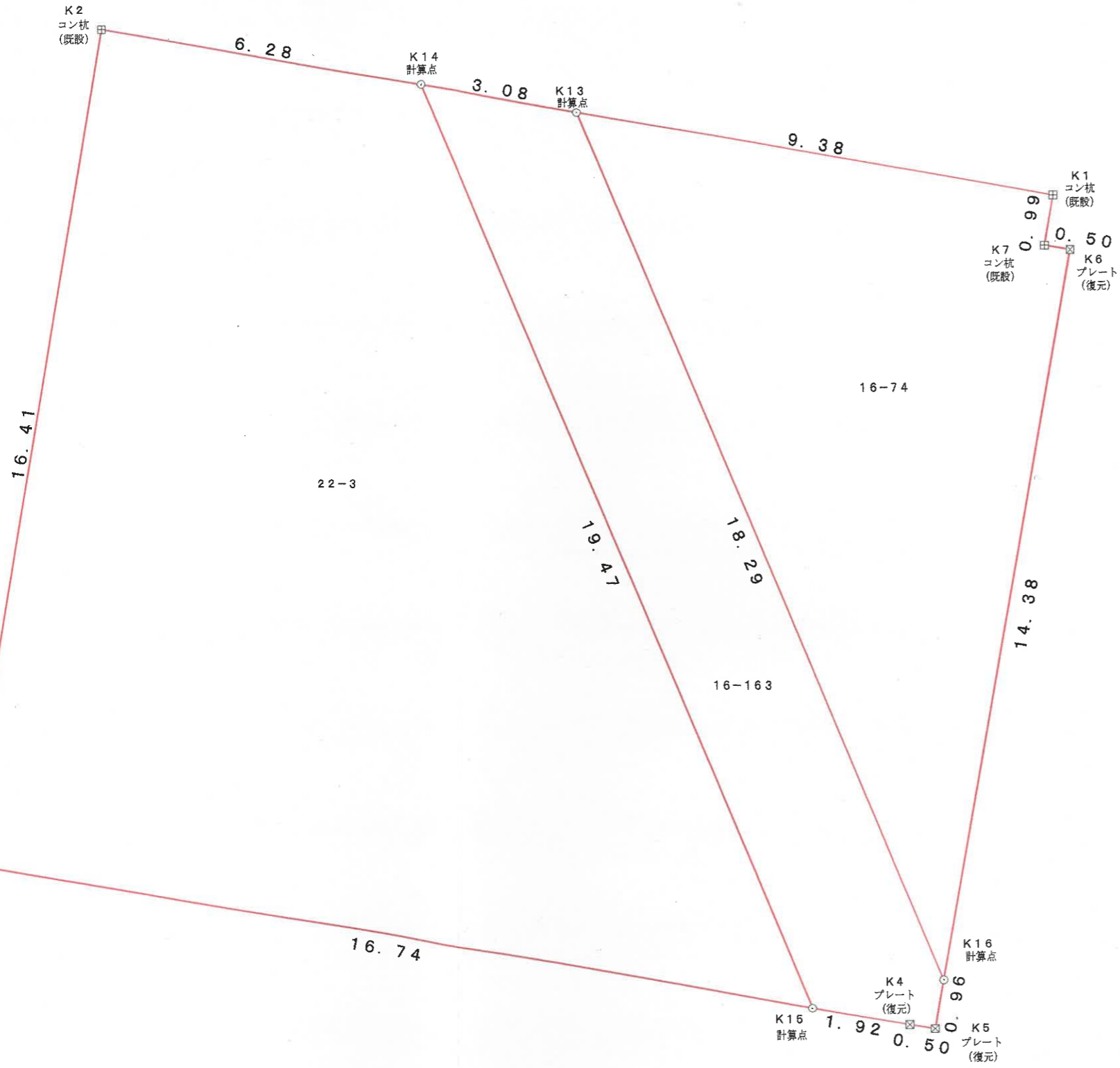
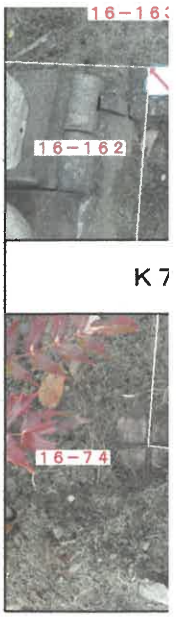
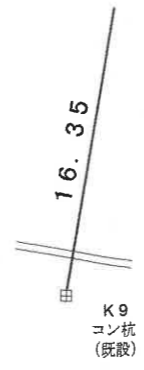
16-71

多角点座標一覧表

点名	X座標	Y座標
TK1	-184334.166	2978.360
TK2	-184317.373	2977.386

測量年月日 令和6年2月1日 平面直角座標系 第Ⅹ系

凡例	
☒	プレート
○	計算点
⊠	コンクリート杭



座標求積表

地番	16-74			
測点名	Xn	Yn	(Xn+1 - Xn-1) Yn	距離
K1	-184316.885	2975.991	8416.102548	9.38
K13	-184315.026	2966.794	-45003.298186	18.29
K16	-184332.054	2973.480	-8694.455520	14.38
K6	-184317.950	2976.291	42263.332200	0.50
K7	-184317.854	2975.800	3169.227000	0.99
倍面積			150.908042	
面積			75.4540210	
地積			75.45 m ²	

地番	16-163			
測点名	Xn	Yn	(Xn+1 - Xn-1) Yn	距離
K13	-184315.026	2966.794	52331.279366	3.08
K14	-184314.415	2963.773	-51860.099954	19.47
K15	-184332.524	2970.920	-54905.572520	1.92
K4	-184332.896	2972.803	-1397.217410	0.50
K5	-184332.994	2973.293	2503.512706	0.96
K16	-184332.054	2973.480	53427.488640	18.29
倍面積			99.390828	
面積			49.6954140	
地積			49.69 m ²	

地番	22-3			
測点名	Xn	Yn	(Xn+1 - Xn-1) Yn	距離
K14	-184314.415	2963.773	57360.862642	6.28
K2	-184313.170	2957.614	-43964.932110	16.41
K3	-184329.280	2954.498	-57181.354292	16.74
K15	-184332.524	2970.920	44162.725800	19.47
倍面積			377.302040	
面積			188.6510200	
地積			188.65 m ²	

総計 313.8004550

仙台市水道局 戸番図

将監13丁目



名称	表示
仕切弁	
消火栓	
空気弁	
片落管	
メータ	
止水栓	
キャップ	
管径	線種
400mm 以上	
350mm	
300mm	
250mm	
200mm	
150mm	
100mm	
75mm	
50mm	
50mm 未満	

・本図面は、維持管理を目的とした水道の給配水管情報の図面となります。掲載情報が現地と異なる場合がありますので、この情報とは別に現地での調査を実施してください。

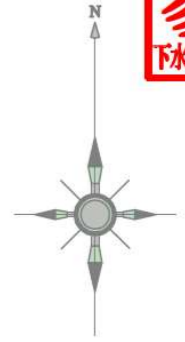
・なお、本図面の利用により生じた損害や不利益、また第三者との間に生じた紛争については、水道局は一切責任を負いません。

・地図及びそれに関する情報は、著作権法等により保護されています。無断複製、改変等はできません。

・富谷市、多賀城市、利府町、七ヶ浜町、名取市、川崎町地形図について、測量法に基づく国土地理院長承認（使用）R3JHs 228

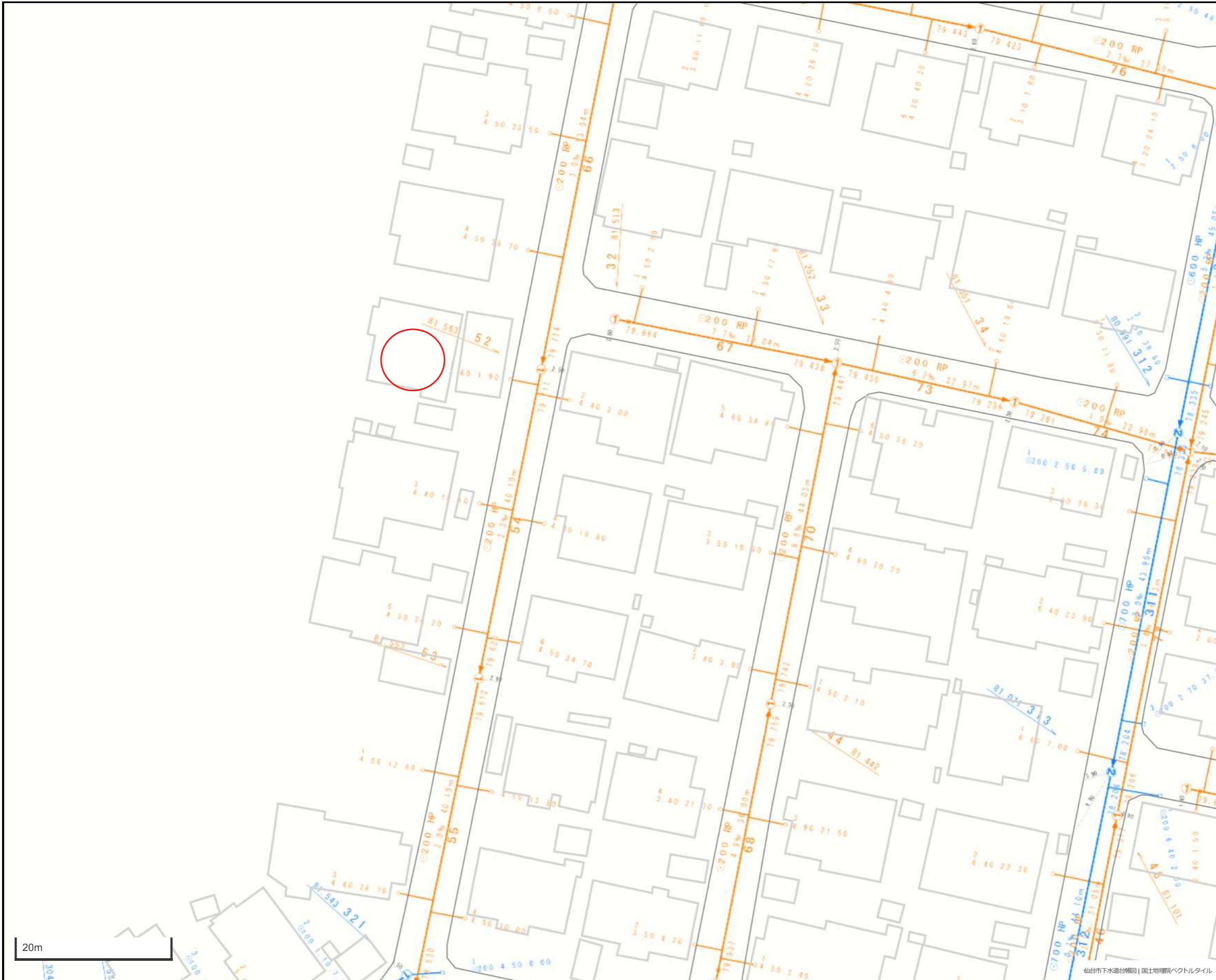
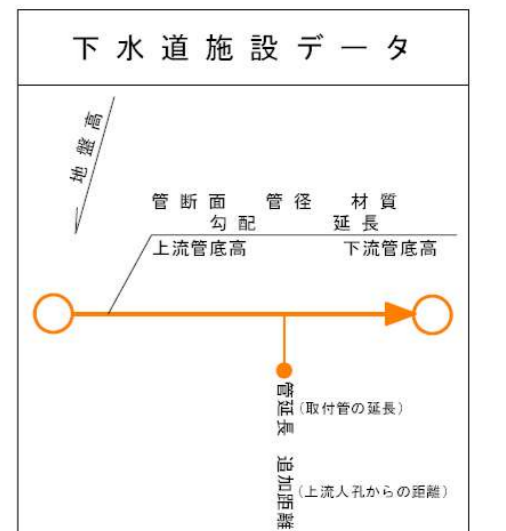
仙台市水道局 戸番図	
縮尺	1:600
出図年月日	令和5年12月19日

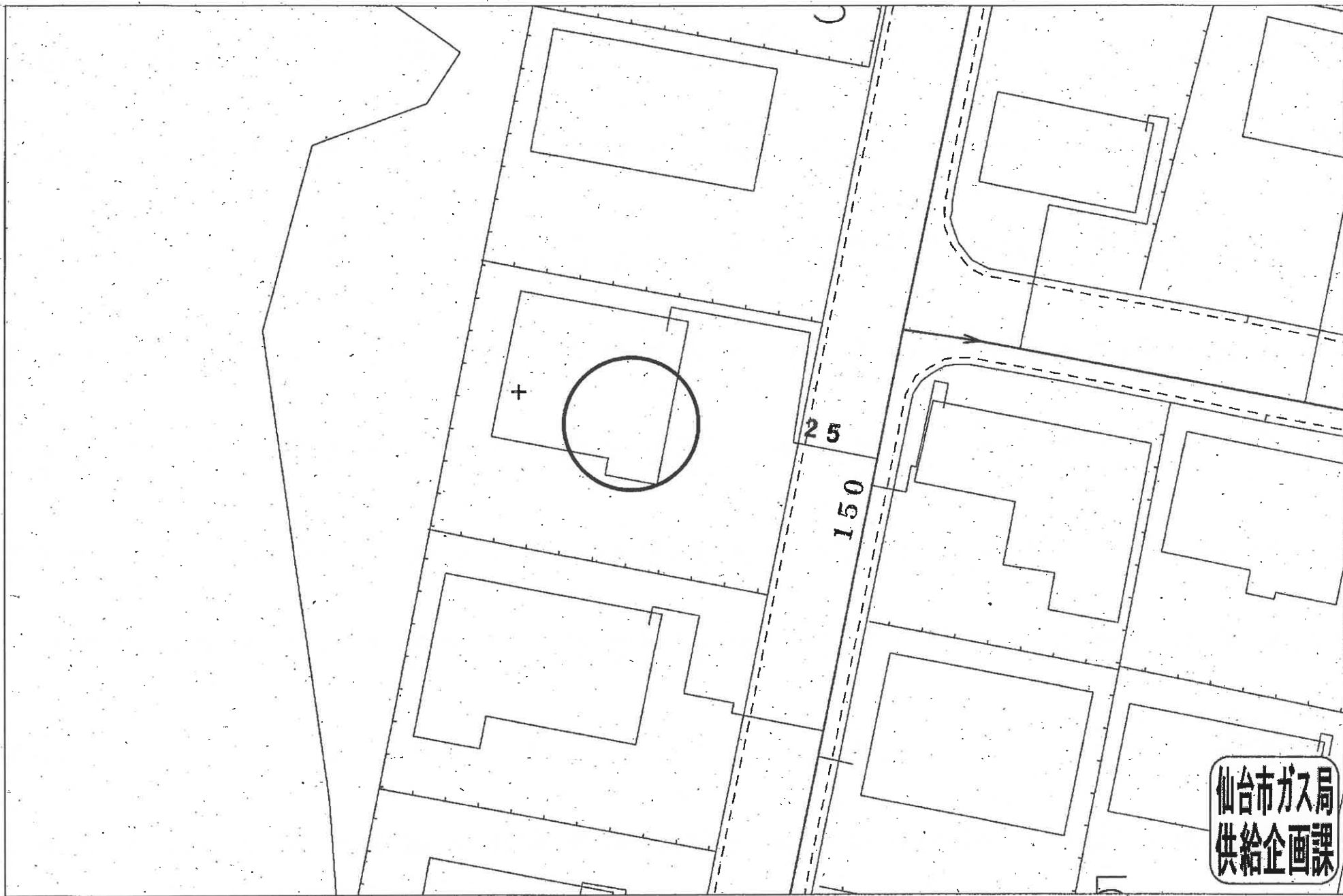
仙台市下水道施設平面図



1. 本図面は、下水道改良工事や道路工事等により、現況と整合しない場合があります。詳細については現地での確認をお願いします。
2. 当局の許可なく複製することを、禁じます。

凡 例	
	合流区域
	合流施設
	汚水施設
	雨水施設

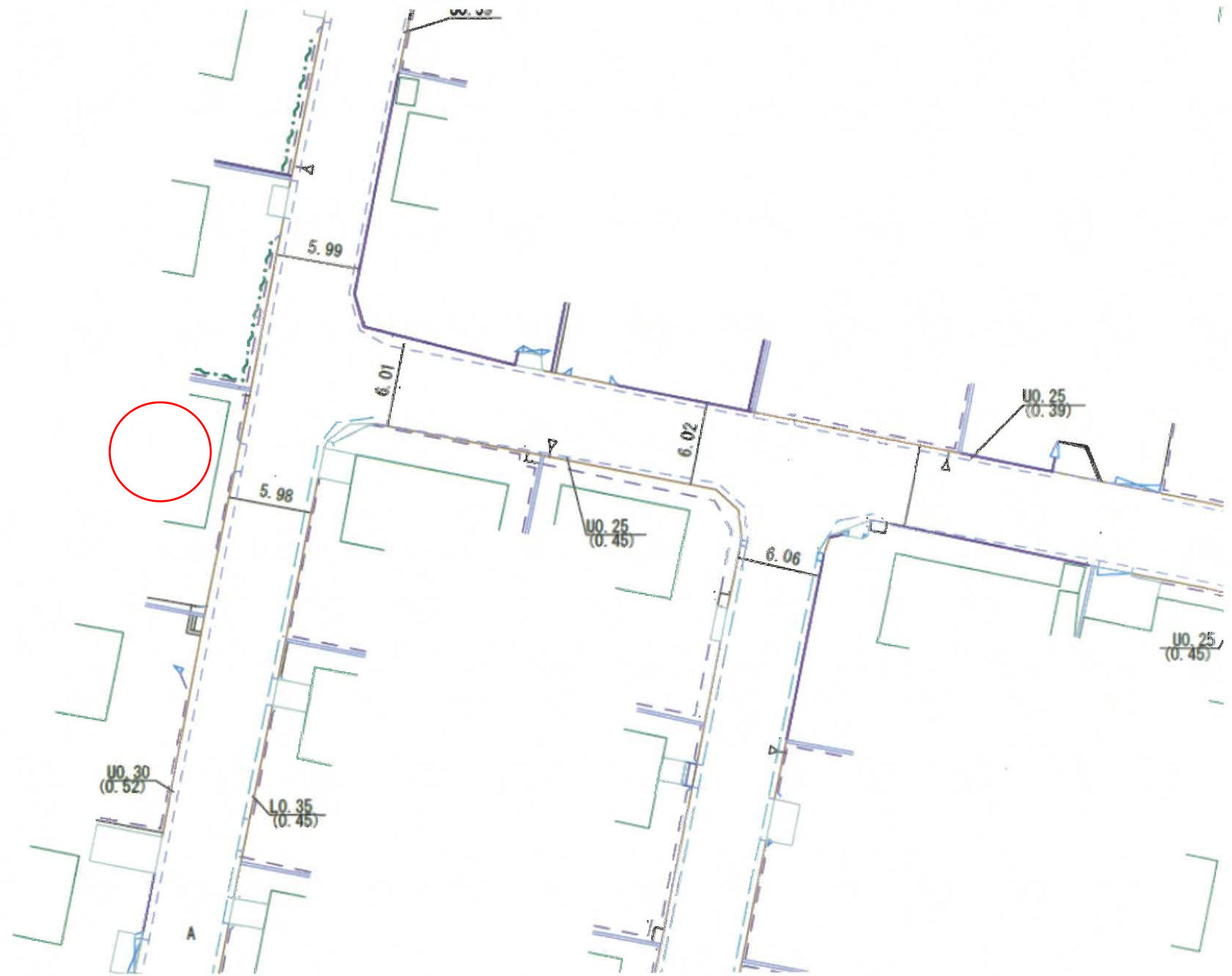


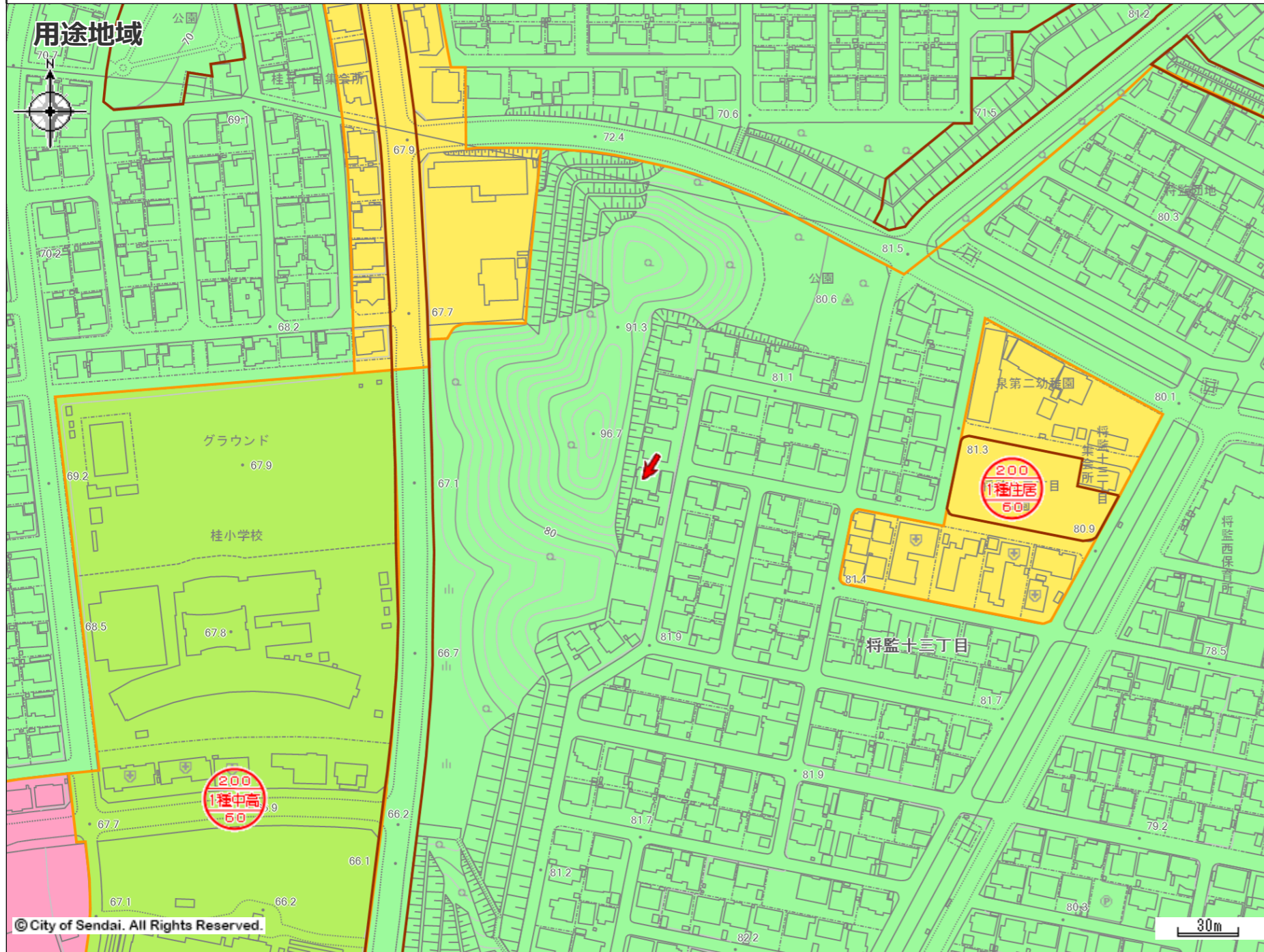


受付番号：F-6879

この図面は実際と異なる場合があるため十分注意して使用してください

2024年1月25日





© City of Sendai. All Rights Reserved.

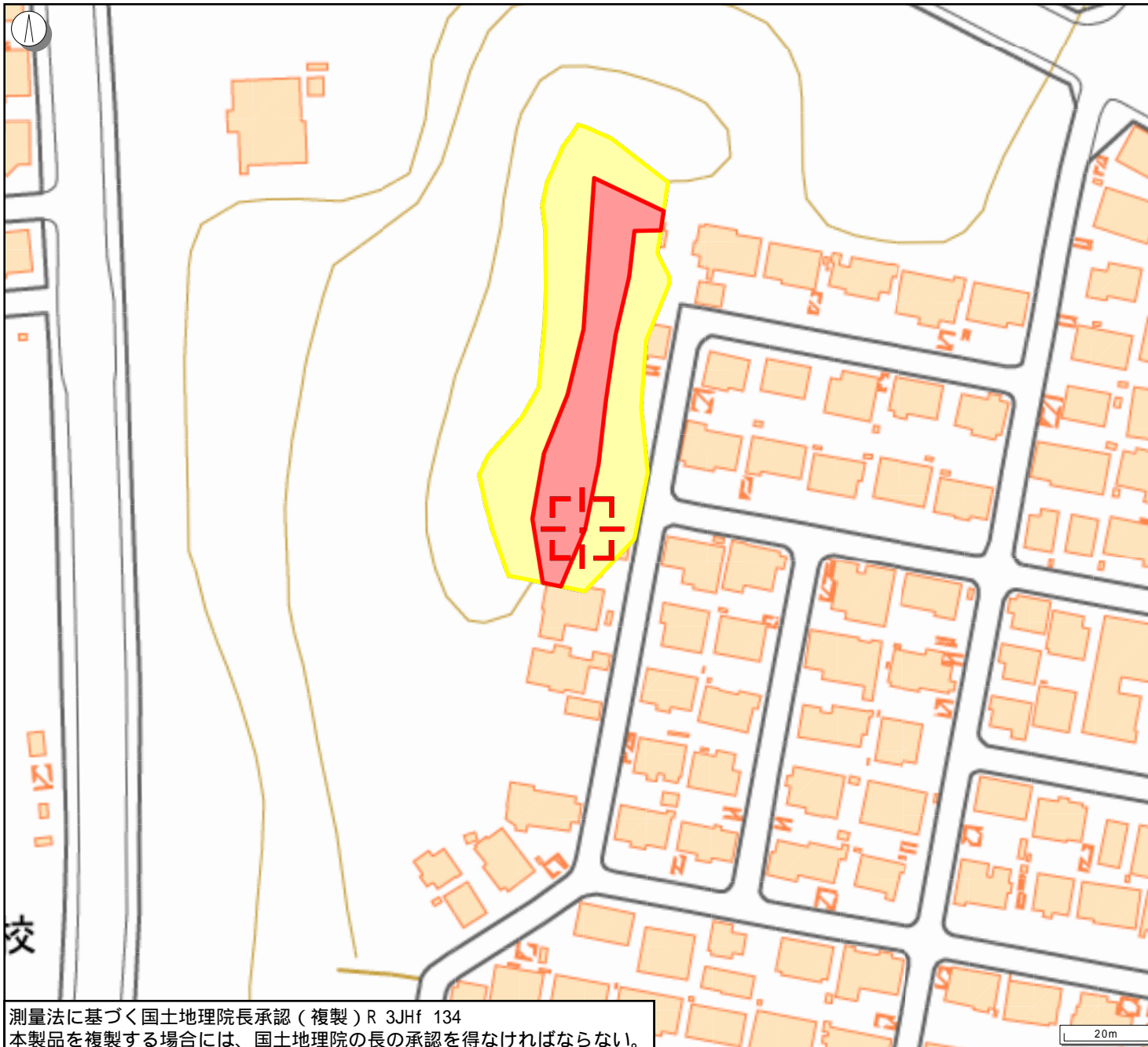
用途地域			
	第一種低層住居専用地域		第二種低層住居専用地域
	第一種住居地域		第二種住居地域
	商業地域		準工業地域
	市街化調整区域		工業地域
	用途スタンプ		都市施設境界線
			開発の予定道路等

著作権法上認められた行為を除き、掲載されている内容を無断で複製・転用することを禁じます。

矢印の先端の指定内容です。この図面は本市の都市計画に関する証明ではありません。参考図としてご利用ください。

都市計画決定の内容	
都市計画	都市計画区域 市街化区域
用途地域 (建ぺい率/容積率)	第一種低層住居専用地域 (50%/80%) 外壁の後退距離 1.0m 高さの限度 10.0m
高度地区	第1種高度地区
防火指定	なし
特別用途地区	なし
地区計画等	なし
都市計画道路1	なし
都市計画道路2	なし
都市計画道路3	なし
駅前広場	なし
都市高速鉄道	なし
都市計画公園	なし
都市計画緑地	なし
駐車場	なし
自動車ターミナル	なし
広場	なし
墓園	なし
ごみ焼却場	なし
教育文化施設	なし
市場	なし
と畜場	なし
火葬場	なし
下水道施設	なし
高度利用地区	なし
都市再生特別地区	なし
景観地区	なし
風致地区	なし
駐車場整備地区	なし
臨港地区	なし
特別緑地保全地区	なし
被災市街地復興推進地域	なし
土地区画整理事業	なし
新住宅市街地開発事業	なし
市街地再開発事業	なし
都市計画以外の制限	
立地適正化計画 (居住誘導区域)	なし
立地適正化計画 (都市機能誘導区域)	なし
都市再生緊急整備地域	なし
建築基準法(市街化調整区域内の建築規制)	なし
建築基準法(建築協定)	なし
駐車場附置義務条例	なし
文化財保護法(埋蔵文化財包蔵地)	なし
宅地造成等規制法	宅地造成工事規制区域
保存緑地	なし
広瀬川の清流を守る条例	なし
下水道処理区域	分流式処理区域
土地利用調整条例	なし
屋外広告物条例	禁止地域
土砂三法(急傾・地滑・砂防)	なし
仙台市造成宅地滑動崩落防止施設の保全に関する条例	なし
景観計画 区域ゾーン区分	郊外住宅地ゾーン
景観計画 景観重点区域	なし
都市再開発の方針	なし
土砂災害防止法	土砂災害特別警戒区域 (急傾斜地の崩壊)
仙台市災害危険区域条例	なし
特定都市再生緊急整備地域	なし
都市計画基本図	1/2500 [QE10-2] 1/5000 [QE10-2] 1/10000 [七北田]
都市計画図	1/2500 [QE10-2] 1/5000 [QE10-2] 1/10000 [七北田]
用途地域指定図	1/5000 [QE10-2]
図面番号	QE10-2(中下)
お知らせ	この情報は矢印先端部におけるものです。お調べの土地が境界付近の場合は、担当課にご相談ください。

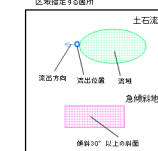
詳細な位置関係については、必ず担当課へ確認してください。本サービスで提供する地図情報は土地の境界を示すものではありません。都市計画等の情報は地図の精度上及びデータ作成上誤差を含んでおります。正確な情報が必要な場合は必ず担当課へ確認してください。



土砂災害特別警戒区域 - 急傾斜地	
箇所番号	-人-0251
箇所名	将監の1
市町村名	仙台市
事務所名	仙台
告示年月日	平成31/3/29
告示番号	告示第325号
告示図書等	/pdfdoc/spkeikai/dsk/4828.pdf

土砂災害警戒区域 - 急傾斜地	
箇所番号	-人-0251
箇所名	将監の1
市町村名	仙台市
事務所名	仙台
告示年月日	平成31/3/29
告示番号	告示第325号
告示図書等	/pdfdoc/keikai/dk/3315.pdf

- 凡例(指定緊急避難場所、指定避難所兼指定緊急避難場所)
- 指定緊急避難場所 (人)
 - 指定避難所兼指定緊急避難場所 (家)
- 凡例(急傾斜地・土石流・地すべり)
- 崖は崩壊のおそれのある土砂災害特別警戒区域 (土砂災害特別警戒区域)
 - 崩壊のおそれのある土砂災害警戒区域 (土砂災害警戒区域)
- 凡例(防災避難各種指定地)
- 初動指定地
 - 急傾斜地崩壊危険区域
 - 地すべり防止区域
- 凡例(土砂災害調査予定箇所)
※土砂災害調査の進捗状況が確認でき次第に更新する



- 大雨警報・土砂災害の危険度分布情報
- 災害切迫 (警戒レベル5相当) [黒]
 - 危険 (警戒レベル4相当) [紫]
 - 警戒 (警戒レベル3相当) [赤]
 - 注意 (警戒レベル2相当) [黄]
- 大雨警報・土砂災害の危険度分布情報
- 災害切迫 (警戒レベル5相当) [黒]
 - 危険 (警戒レベル4相当) [紫]
 - 警戒 (警戒レベル3相当) [赤]
 - 注意 (警戒レベル2相当) [黄]

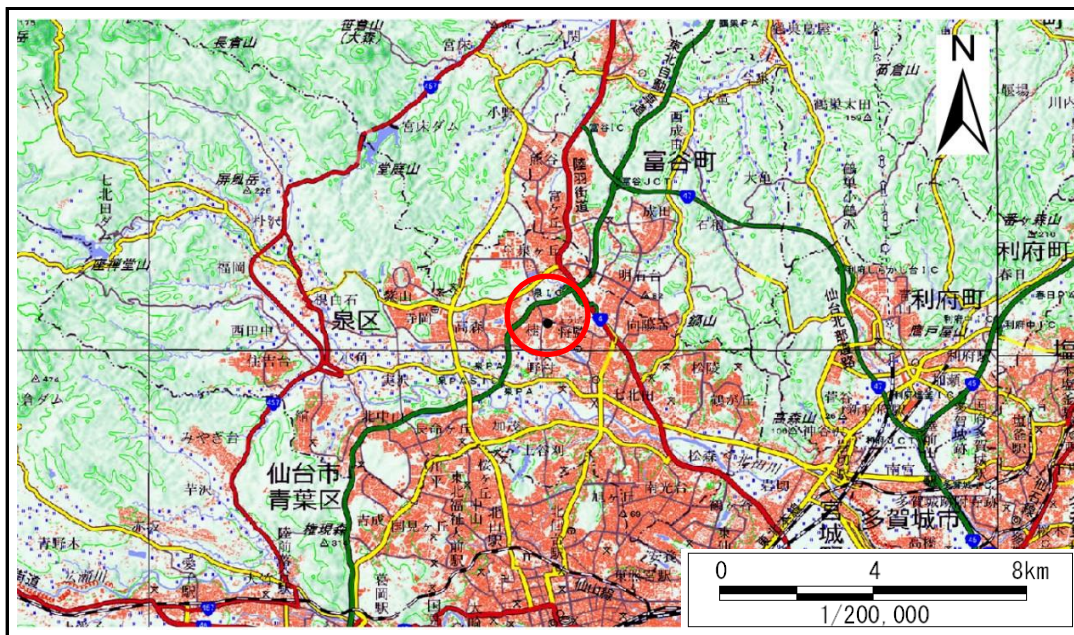
測量法に基づく国土地理院長承認（複製）R 3JHf 134
本製品を複製する場合には、国土地理院の長の承認を得なければならない。

20m

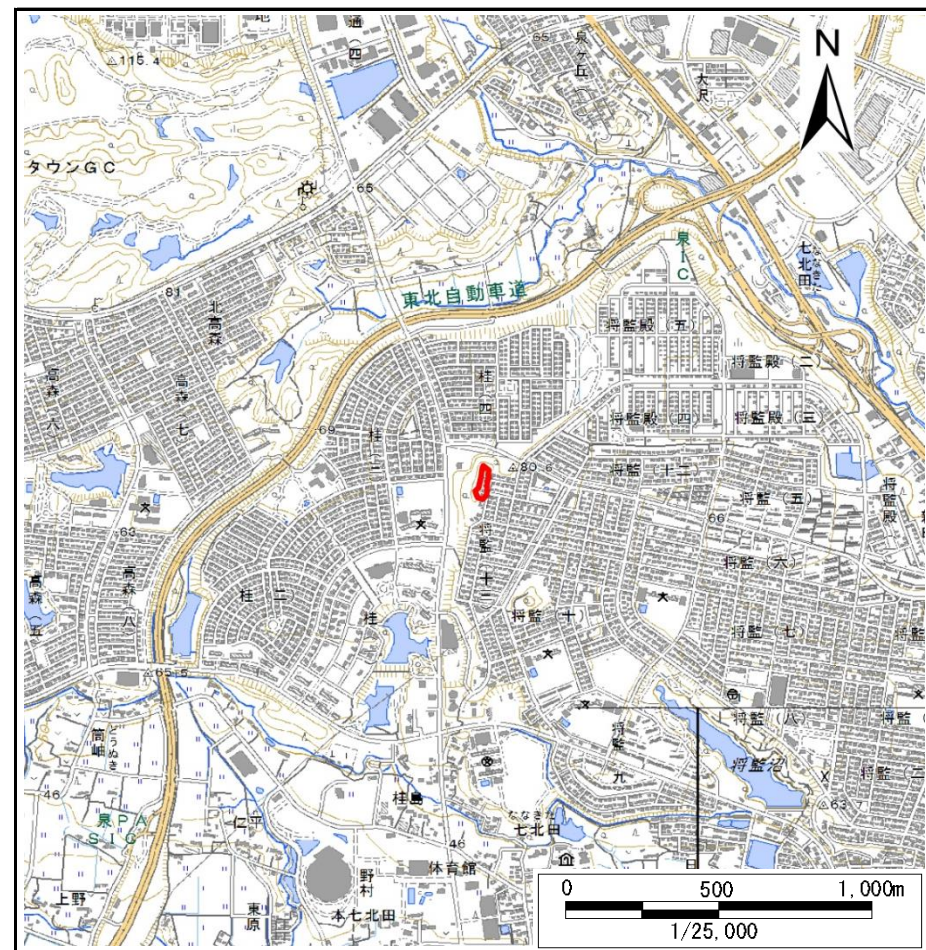
土砂災害警戒区域等の指定の告示に係る図書(その1)

告示番号	宮城県告示第325号
告示年月日	平成31年3月29日

自然現象の種類	急傾斜地の崩壊
箇所番号	I-人-0251
箇所名	将監の1
所在地	仙台市泉区将監十三丁目、桂四丁目
調査機関	宮城県仙台土木事務所



位置図(S=1:200,000)



位置図(S=1:25,000)

宮城県

この地図は、国土地理院長の承認を得て、同院発行の数値地図20000(地図画像)及び数値地図25000(地図画像)を複製したものである。(承認番号 平30東情複、第41号)

土砂災害警戒区域等の指定の告示に係る図書(その2)

告示番号	宮城県告示第325号
告示年月日	平成31年3月29日

調査年度	平成29年度
------	--------

急傾斜地の位置	箇所番号	I-人-0251	箇所名	将監の1	所在地	仙台市泉区将監十三丁目、桂四丁目
---------	------	----------	-----	------	-----	------------------

